

Série TDV-SA DIFUSORES ROTACIONAIS

CARACTERÍSTICAS TÉCNICAS

Difusor rotacional modelo TDV, em execução quadrada ou redonda com defletores ajustáveis dispostos radialmente. De elevada indução, conseguem uma redução rápida de diferencial de temperatura e da velocidade do ar com Δt máx. de +/- 10°K mantendo ao mesmo tempo um baixo nível sonoro. Próprios para espaços com pé direito entre 2,6 e 4 m.

DETALHES DE MONTAGEM

Este tipo de difusor pode ser montado em espaços com ou sem teto falso.

A montagem standard do difusor faz-se através de 4 patilhas situadas no topo das paredes laterais do pleno.

O difusor, placa frontal, é fixado ao pleno através de um parafuso central com acesso por baixo. Pode portanto ser montado o pleno em primeiro lugar e mais tarde o difusor.

TDV-SA-Q



TDV-SA-R



MATERIAIS

O difusor central é feito em chapa de aço galvanizada (segundo DIN 17162) lacado em cor branco (RAL 9010).

Os defletores são em plástico (ABS) de cor preto (RAL 9005) - ou cor branco (RAL 9002) a pedido especial.

O pleno é construído em chapa de aço galvanizada.

EXECUÇÕES POSSÍVEIS e DIMENSÕES (mm)

EXECUÇÕES DISPONÍVEIS

TDF-R Execução redonda.

TDF-Q Execução quadrada.

Para cada um dos dois casos está previsto o fornecimento de pleno com ligação por cima (... V) ou horizontal (... H) com ou sem registo de regulação.

ØR = Tamanho (mm) ØQ = Tamanho menos 2mm

TAMANHO □Q / ØR	ØB	ØD	H ₂	ØP	□K	PLENOS PARA DIFUSORES:	
						TDV-...-H	TDV-...-V
300	280	158	250	278	290	AK-H-R-300	AK 901
400	364	198	295	362	372	AK-H-R-400	AK 902
500	462	198	295	460	476	AK-H-R-500	AK 903
600	559	248	345	557	567	AK-H-R-600	AK 904
625	559	248	345	557	567	AK-H-R-600	AK 904



COM PLENO - INSUFLAÇÃO						
INCORPORA UMA CHAPA PERFURADA OBLÍQUA PARA UNIFORMIZAR A PRESSÃO DO AR EM TODA A SUPERFÍCIE DO DIFUSOR.						
TAMANHO	TDV-SA-Q-Z-V	TDV-SA-Q-Z-H	TDV-SA-R-Z-V	TDV-SA-R-Z-H	REGISTO M	FRONTAL COR RAL ...
300	■	■	■	■	■	■
400	■	■	■	■	■	■
500	■	■	■	■	■	■
600	■	■	■	■	■	■
625	■	■	■	■	■	■

COM PLENO - RETORNO / EXAUSTÃO						
PLENO SIMPLES SEM CHAPA PERFURADA; DIFUSOR SEM DEFLETORES						
TAMANHO	TDV-SA-Q-A-V	TDV-SA-Q-A-H	TDV-SA-R-A-V	TDV-SA-R-A-H	REGISTO M	FRONTAL COR RAL ...
300	■	■	■	■	■	■
400	■	■	■	■	■	■
500	■	■	■	■	■	■
600	■	■	■	■	■	■
625	■	■	■	■	■	■

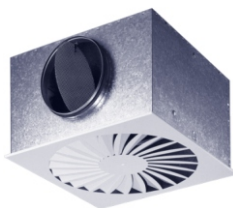


TABELA DE SELEÇÃO RÁPIDA DIFUSOR COM PLENO COM ENTRADA LATERAL E REGISTO COMPLETAMENTE ABERTO							
TAMANHO	Área efetiva A _{eff}	L _{WA}	dB(A)				
			25	30	35	40	45
300	0,0120	Ṽ	180	216	270	290	360
		Δp	18	28	38	52	72
400	0,0210	Ṽ	288	324	390	470	560
		Δp	15	22	30	43	63
500	0,0310	Ṽ	380	400	520	610	735
		Δp	18	25	35	50	70
600/625	0,0440	Ṽ	520	612	750	900	1080
		Δp	18	26	38	50	70

LEGENDA

L_{WA} dB(A) Nível de potência sonora

Ṽ (m³/h) Caudal de ar

Δp (Pa) Perda de carga

A_{eff} (m²) Área efetiva

V_{eff} (m/s) Velocidade efetiva

$$V_{eff} = \frac{\dot{V}}{A_{eff} \times 3600}$$



Aconselha-se que confirme a pré-seleção feita através destas tabelas no **Easy Product Finder**, disponível on-line através de www.contimetra.com

CÓDIGO DE ENCOMENDA	
<p>TDV - SA - Q - Z - H - M / 600 / 0 / P1 / RAL 9010</p>	
<p>1 TDV-SA - Série</p> <p>2 Execução R Redonda Q Quadrada</p> <p>3 Pleno 0 Sem Z-H Insuflação com ligação horizontal Z-V Insuflação com ligação vertical A-H Exaustão com ligação horizontal A-V Exaustão com ligação vertical</p> <p>4 Registo no pleno 0 Sem M Com</p>	<p>5 Tamanho nominal</p> <p>6 Acabamento 0 Acabamento standard termolacado á cor RAL 9010 (GE50%) P1 Termolacado em cor RAL a definir</p> <p>7 Cor dos deflectores 0 Cor preta (RAL 9005), standard Q21 Cor branca (RAL 9010)</p> <p>8 Código de cor</p> <p>6 7 8 Não é necessário preencher no caso da execução standard</p>

