

## Série EK-JZ REGISTO PARA O CONTROLO DE FUMO

Série EK-JZ registo para o controlo de fumo com certificado de conformidade CE, segundo normas EN 12101-8 e EN 1366-10.

Classificado com EI 120/90 ( $V_{edw} - h_{odw}$ ,  $i \leftrightarrow o$ ) S1000 Cmod HOT400/30 MA multi (EN 13501-4)

Montagem no interior ou exterior (\*)

### CARACTERÍSTICAS PRINCIPAIS

Registo retangular do tipo multilâminas, com caixa e lâminas integralmente em silicato de cálcio, de profundidade reduzida (250mm) e área de passagem maximizada. Baixa perda de carga devido ao perfil aerodinâmico das lâminas. Elevada estanqueidade, devido à dupla fiada de vedantes em cada lâmina, tanto a baixas como a elevadas temperaturas.

- Tamanhos nominais de 200 x 230 até 1200 x 2030mm e caudais de ar até 105.000 m<sup>3</sup>/h a 12m/s
- Fácil de instalar tanto em paredes como diretamente nas couretes - com espessura superior a 35mm.
- Caixa, lâminas e invólucro do atuador feitos em silicato de cálcio.
- Gama de pressão diferencial: nível 2 (-1000 a 500Pa).
- Operação automática (AA) – podendo ser também operado manualmente (MA) – pelo menos até 25 min. em cenário de incêndio.

- Cmod = permite a sua utilização combinada: registo de controlo de fumo e controlo de caudal de ar por ajuste do ângulo de abertura das lâminas (10° a 90°)
- Taxa de fuga através das lâminas «fechadas» com classificação: classe 3 segundo a norma EN 1751.
- Taxa de fuga através da caixa com classificação: classe C segundo a norma EN 1751
- Montagem flexível – com lâminas na horizontal ou vertical.

### EQUIPAMENTO OPCIONAL E ACESSÓRIOS

Grelha de cobertura (vários tipos)

Aro de montagem próprios para a montagem do registo em condutas de extração metálicas ou em silicato de cálcio.

Integração num sistema de gestão técnica centralizada (SGTC) através do TroxNetCom.

\* Com revestimento especial

### NORMAS RELACIONADAS COM OS EQUIPAMENTOS A UTILIZAR EM DESENFUMAGEM.

- EN 12101-8 Sistemas de controlo de fumo e calor - Registos de controlo de fumos
- EN 1366-10 Testes de resistência ao fogo em instalações de serviços - registos de controlo de fumos.
- EN 13501-4 Classificação de produtos e elementos construtivos em edifícios com base em informação dos ensaios de resistência ao fogo.
- EN 1751 Ventilação para edifícios - elementos terminais no fluxo de ar



## DESCRIÇÃO FUNCIONAL

Os registos de controlo de fumos são usados em sistemas de extração mecânicas (ar forçado).

A sua função reside na extração de fumos com gases tóxicos e na admissão de ar fresco para um ou mais compartimentos.

Os registos são feitos a partir de placas de silicato de cálcio e abrem por ação de um atuador elétrico devidamente protegido. O atuador é ativado por um sinal de um detetor de fumo numa conduta ou de um sinal remoto de um Sistema Automático de Detecção de Incêndio (SADI).

Os registos de controlo de fumos têm duas posições de segurança: aberto e fechado. Efetivamente a posição de segurança depende da localização de incêndio e trajeto que o fumo deve tomar (evacuação forçada). No caso da posição «aberto» o registo deverá assim permanecer mesmo em cenário de incêndio.

Adicionalmente a classificação Cmod permite a sua utilização combinada: registo de controlo de fumo e controlo de caudal de ar por ajuste do ângulo de abertura das lâminas (10° a 90°) - com atuador elétrico específico.

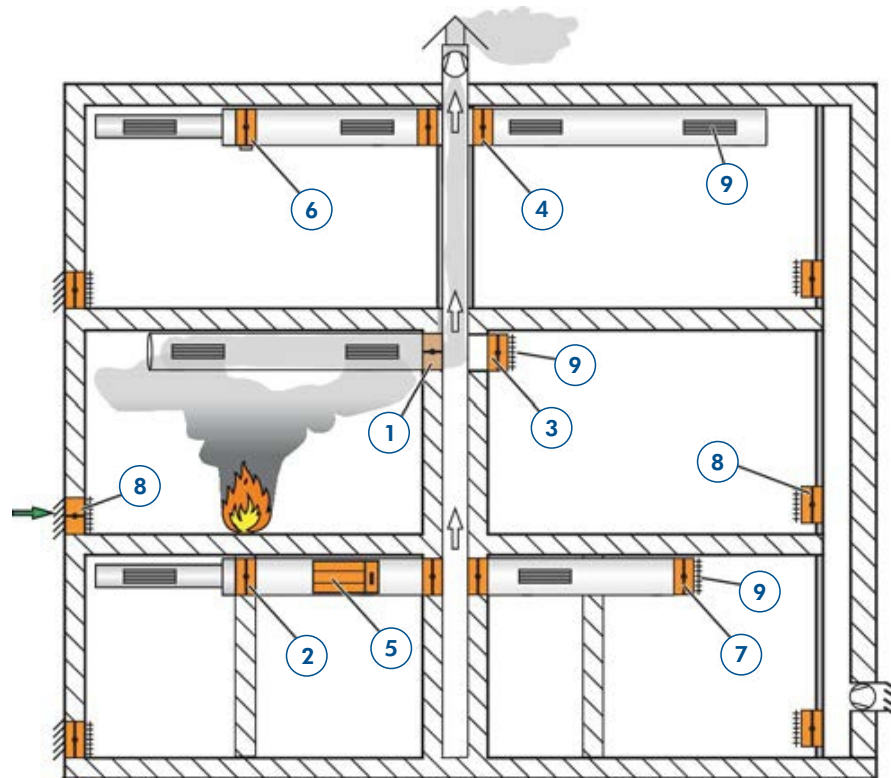
As lâminas do EK-JZ irão orientar-se para a posição de segurança até o registo receber uma ordem remota, para comutar de posição. O registo permanecerá operacional mesmo depois de estar sujeito até 30 minutos em cenário de incêndio - de acordo com as normas atrás referidas.

Como dispositivo de prevenção e atuação contra incêndio é recomendada a sua verificação funcional - ação preventiva regular - por modo a manter o seu eficaz desempenho.

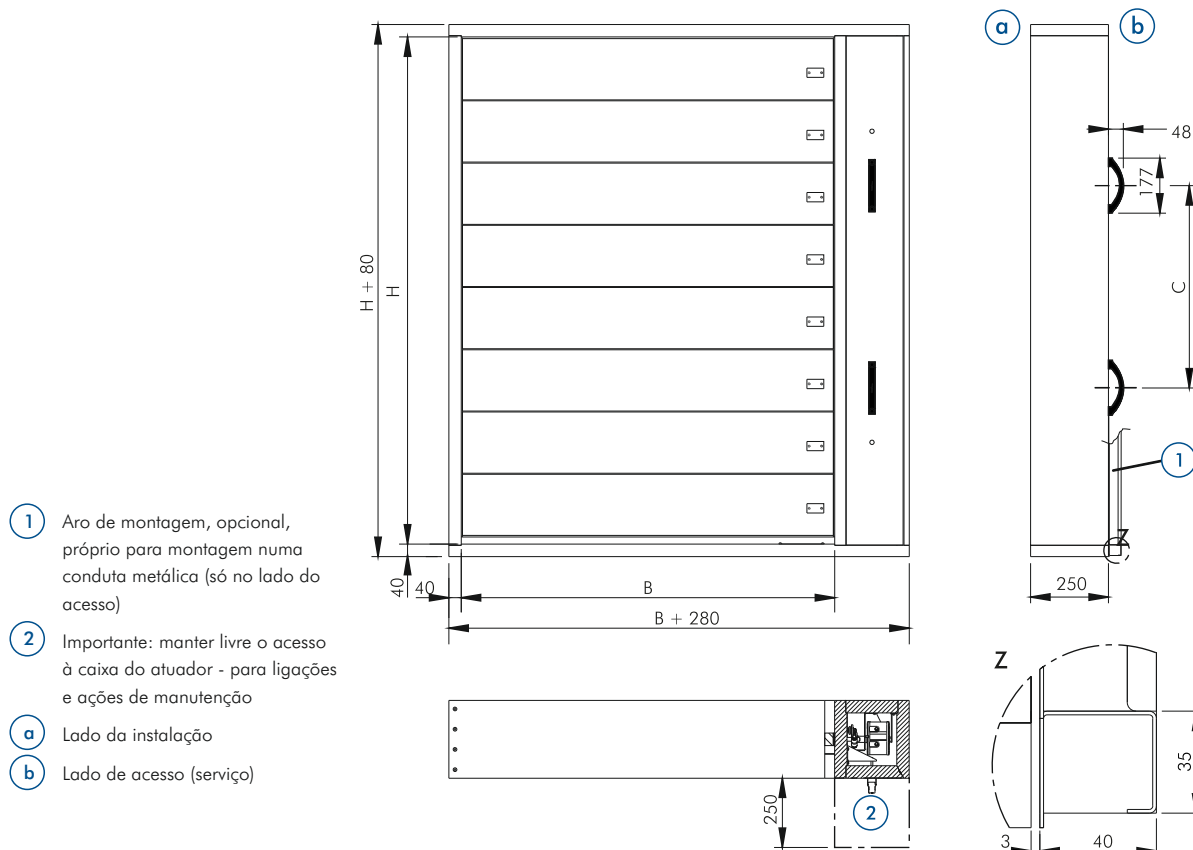
- ① Caixa exterior
- ② Lâminas
- ③ Vedante da lâmina (perfil especial)
- ④ Vedante lateral
- ⑤ Batente inferior
- ⑥ Atuador elétrico
- ⑦ Parafusos de fixação da tampa da caixa de proteção do atuador elétrico
- ⑧ Placa de identificação
- ⑨ Tampa da caixa de proteção do atuador
- ⑩ Paga da tampa
- ⑪ Caixa de proteção do atuador e de eventuais módulos de comando e monitorização, elétricos
- ⑫ Batente superior



## APLICAÇÕES



- ① Montagem numa parede sólida – do tipo «shaft-wall»
- ② Montagem numa parede sólida – inserida numa conduta de extração de fumo
- ③ Montagem numa parede sólida – do tipo «shaft-wall»
- ④ Montagem na parede de uma corete vertical de extração de fumo
- ⑤ Montagem numa parede de uma conduta horizontal de extração de fumo
- ⑥ Montagem no interior de uma conduta horizontal de extração de fumo
- ⑦ Montagem na extremidade de uma conduta horizontal de extração de fumo
- ⑧ Montagem na parede de alvenaria para a entrada adicional de ar fresco
- ⑨ Grelha de proteção



PESOS (Kg)												
L [mm]	H [mm]	B [mm]										
		200	250	300	350	400	450	500	550	600	650	700
250	230	21	22	23	24	25	27	28	29	30	31	32
	430	29	31	32	33	35	36	38	39	41	42	44
	630	37	39	41	43	44	46	48	50	51	53	55
	830	46	48	50	53	54	56	58	61	62	64	66
	1030	54	56	59	61	63	66	68	70	73	75	77
	1230	62	65	67	70	73	75	78	81	83	86	89
	1430	71	73	76	79	82	85	88	91	94	97	100
	1630	79	82	85	88	92	95	98	101	105	108	111
	1830	87	91	94	98	101	105	108	112	115	119	122
2030	95	99	103	107	111	114	118	122	126	130	134	
L [mm]	H [mm]	B [mm]										
		750	800	850	900	950	1000	1050	1100	1150	1200	---
250	230	34	35	36	37	38	39	40	42	43	44	-
	430	45	47	48	49	51	52	54	55	57	58	-
	630	57	58	60	62	64	65	67	69	71	72	-
	830	69	70	72	75	77	78	80	83	85	87	-
	1030	80	82	84	87	89	91	94	96	98	101	-
	1230	91	94	97	99	102	104	107	110	112	115	-
	1430	103	106	109	112	115	117	120	123	126	129	-
	1630	114	118	121	124	127	130	134	137	140	143	-
	1830	126	129	133	136	140	143	147	150	154	158	-
2030	137	141	145	149	153	156	160	164	168	172	-	

Série EK-JZ registo para o controlo de fumo com certificado de conformidade CE, segundo normas EN 12101-8 e EN 1366-10.

Classificado com **EI 120/90** ( $V_{edw} - h_{odw}$ ,  $i \leftrightarrow o$ ) **S1000 Cmod HOT400/30 MA multi** (EN 13501-4)

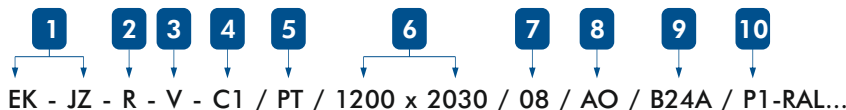
Montagem no interior ou exterior (com revestimento especial)

Série EK-JZ REGISTO PARA O CONTROLO DE FUMO											
Altura H [mm]	Largura B [mm]										
	200	300	400	500	600	700	800	900	1000	1100	1200
230	✓	✓	✓	✓	✓	✓	✓	✓	✓	✓	✓
430	✓	✓	✓	✓	✓	✓	✓	✓	✓	✓	✓
630	✓	✓	✓	✓	✓	✓	✓	✓	✓	✓	✓
830	✓	✓	✓	✓	✓	✓	✓	✓	✓	✓	✓
1030	✓	✓	✓	✓	✓	✓	✓	✓	✓	✓	✓
1230	✓	✓	✓	✓	✓	✓	✓	✓	✓	✓	✓
1430	✓	✓	✓	✓	✓	✓	✓	✓	✓	✓	✓
1630	✓	✓	✓	✓	✓	✓	✓	✓	✓	✓	✓
1830	✓	✓	✓	✓	✓	✓	✓	✓	✓	✓	✓
2030	✓	✓	✓	✓	✓	✓	✓	✓	✓	✓	✓

ACESSÓRIOS (OPCIONAIS)	
MECÂNICOS	
CÓDIGO	DESCRIÇÃO
A	Grelha de proteção em malha de aço, 20 x 20, ondulada
B	Grelha de proteção em chapa galvanizada perfurada, 10 x 10
F	Aro de montagem em aço galvanizado - só para ligação a condutas metálicas
ELÉTRICOS	
B24	Atuador Belimo BE24 - 12 ou BLE 24 - 12, 24 VCA/CC
B230	Atuador Belimo BE230 - 12 ou BLE 230 - 12, 230 VCA
B24A	BE 24 - 12 / BLE 24 - 12 com módulo AS - EM / EK, 18-30 VCC (AS - i)
B24AS	BE 24 - 12 / BLE 24 - 12 com módulo AS - EM / SIL 2, 18-30 VCC (AS - i)
B24BKNE	BE 24 - 12 / BLE 24 - 12 com módulo BKNE 230 - 24, 230 VCA
B24C	BE 24 - 12 / BLE 24 - 12 com BC 24
B24D	BE 24 - 12 / BLE 24 - 12 com BRM - 10 - F - ST
B230D	BE 230 - 12 / BLE 230 - 12 com BRM - 10 - F



## CÓDIGO DE ENCOMENDA



- 1** **Série EK-JZ**  
Registo de controlo de fumo
- 2** **Caixa de proteção do atuador**  
R No lado direito - Standard  
L No lado esquerdo
- 3** **Montagem - posição das lâminas**  
0 Horizontal (standard)  
V Vertical
- 4** **Revestimento**  
0 Sem  
C1 Com impregnação SR do Promat (permite a montagem em paredes exteriores)
- 5** **País de destino**  
PT Portugal  
(Outros países só por consulta)
- 6** **Dimensão nominal**  
B x H Largura x Altura  
(B em passos de 50 mm  
H em passos de 200 mm)
- 7** **Acessórios de fixação e vedação - alta temperatura (HT)**  
**Execução horizontal**  
0 Sem  
01 Espigões de fixação (quantidade depende das dim. B e H)  
02 Vedação HT em baixo  
03 Espigões de fixação e vedação HT em baixo  
04 Vedação HT lateral  
05 Vedação HT em baixo e nas laterais  
06 Vedação HT em baixo e nas laterais e espigões de fixação  
07 Vedação HT lateral, com espigões de fixação  
08 Vedação HT em cima  
09 Vedação HT em cima e nas laterais  
10 Vedação HT em cima e espigões de fixação  
11 Vedação HT em cima e nas laterais e espigões de fixação  
12 Espigões de fixação - montagem no teto  
**Execução vertical (V)**  
13 Vedação HT em cima  
14 Vedação HT em cima e nas laterais  
15 Vedação HT em cima e espigões de fixação  
16 Vedação HT em cima e nas laterais e espigões de fixação
- 8** **Acessórios mecânicos (1)**  
0 Sem acessório  
F Aro de montagem em aço galvanizado  
A Grelha de proteção em malha de aço, 20 x 20 mm, ondulada  
B Grelha de proteção em chapa galvanizada, perfurada, 10x10 mm  
C Grelha de proteção em alumínio com lâminas inclinadas  
D Grelha de proteção em alumínio com lâminas inclinadas, com malha de aço, 20 x 20 mm  
E Grelha de proteção em alumínio com lâminas inclinadas, com malha de aço, 6 x 6 mm
- 9** **Acessórios elétricos - Atuadores Belimo**  
B24 BE 24-12; BLE 24-12, 24 VCA/VCC  
B230 BE 230-12; BLE 230-12, 230 VAC  
B24SR<sup>(2)</sup> BEN24-SR; BEE24-SR, 24 VCA/VCC, 2-10 VCC  
**Combinações de atuador e módulos de controlo**  
B24A BE 24-12/BLE 24-12 com AS-EM/EK, 30 V DC (AS-i)  
B24AS BE 24-12/BLE 24-12 com AS-EM/SIL2, 30 V DC (AS-i)  
B24BKNE BE 24-12/BLE 24-12, com BKNE230-24  
B24C BE 24-12/BLE 24-12, com BC24  
B24D BE 24-12/BLE 24-12, com BRM-10-F-ST  
B230D BE 230-12/BLE 230-12, com BRM-10-F
- 10** **Acabamento superficial**  
0 Sem  
P1 Termolacado à cor RAL CLASSIC  
Brilho: RAL 9010 ... 50% (meio brilho)  
RAL 9006 ... 30% (fosco)  
Outros RAL ... 70% (brilhante)  
P2 Termolacado à cor DB

**(1) NOTA**

O primeiro caracter refere-se à aplicação do acessório no lado da «operação», o 2º caracter refere-se à aplicação do acessório no lado da «montagem».

**Exemplo**

FA - Registo EK-JZ com aro de montagem no lado da «operação» e grelha de proteção, em malha de aço galvanizado (20 x 20) no lado da montagem

► Qualquer combinação é possível

**(2) NOTA**

Atuador modulante - permite ação Cmod (segurança e ventilação nominal)