

Série DUE-M INJECTORES DE LONGO ALCANCE, INTEGRADOS EM PLACA

DESCRIÇÃO

Multi-Injectores de ar de longo alcance modelo DUE-M, especialmente indicados para zonas de grande volume de ar onde o alcance do jacto do ar se situe entre 10 a 30m aprox. mantendo no entanto um baixo nível sonoro tanto em frio como em calor. Podem ser fornecidos com os injectores móveis no plano vertical +/- 30º (DUE-S-M) ou ainda móveis num ângulo de 360º (DUE-V-M).

EXECUÇÃO

Os Injectores são feitos em alumínio. A placa frontal e as golas de ligação posteriores são feitas em chapa de aço galvanizada. O conjunto é termolacado em cor branca (RAL 9010). Como acessório posterior pode ser incorporado uma chapa perfurada "-LB" em aço galvanizada em cor preta (RAL 9005).

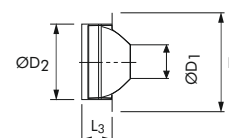
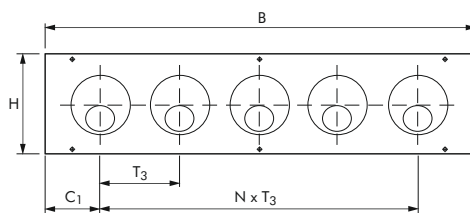
Esta chapa perfurada funciona como registo uniformizador do caudal do ar através de vários injectores colocados numa mesma conduta de ar.



DIMENSÕES (mm) - EXECUÇÕES DISPONÍVEIS

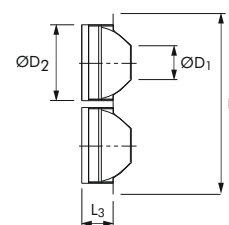
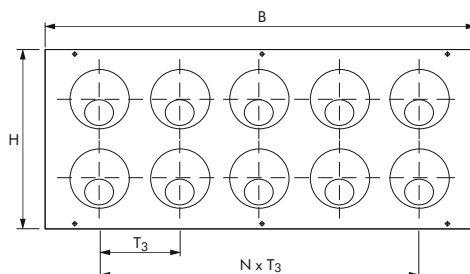
DUE-S-Q-M e DUE-V-Q-M

Multi-injectores em placa plana rectangular



DUE-S-Q e DUE-V-Q

Multi-injectores em 2 filas



	TAMANHO	ØD ₁	ØD ₂	L ₃	T ₃	H	C ₁	Nº INJECTORES	
								MÍN.	MÁX.
 1) Execução em duas filas * Abertura a fazer em obra: B-36 e H-36 $B = (n^{\circ} \text{ inj.} - 1) \times T_3 + 2 \times C_1$	50	30	82	52	105	140	65	2	17
	50 ¹⁾	30	82	52	105	245	65	4	30
	75	40	107	55	125	160	80	2	14
	100	50	128	70	150	185	92,5	2	14
	125	65	158	73	175	220	100	2	10
	160	87	194	85	215	250	135	2	11
	200	113	242	90	260	300	150	2	9
	250	141	300	105	320	360	180	2	6
	315	181	376	120	405	435	220	2	5
400	235	474	145	500	540	270	2	4	

TABELA DE SELECÇÃO RÁPIDA												
CAUDAIS DE AR RECOMENDADOS CONSIDERANDO UM DETERMINADO Nº DE ELEMENTOS: MÍN. 2; MÁX. 6 (MÁX. 4 NO CASO DO TAM. 400)												
TAMANHO	NÚMERO DE INJECTORES		VELOCIDADE TERMINAL À DISTÂNCIA "L"	L = 10 m			L = 20 m			L = 30 m		
	MÍN.	MÁX.		Ḃ m ³ /h	L _{WA} dB(A)	Δp _t Pa	Ḃ m ³ /h	L _{WA} dB(A)	Δp _t Pa	Ḃ m ³ /h	L _{WA} dB(A)	Δp _t Pa
DUE-50-M	2	6	0,2	36-66	<20	<20	72-136	28-18	100-40	180-198	38-32	200-90
DUE-75-M	2	6		40-84	<20	<20	80-168	18-10	40-20	120-252	28-23	100-50
DUE-100-M	2	6		56-96	<20	<20	112-192	18-10	40-15	168-288	23-10	70-30
DUE-125-M	2	6		70-120	<20	<20	140-240	13-10	25-10	210-360	13-10	50-20
DUE-160-M	2	6		82-150	<20	<20	164-300	<20	<20	243-450	13-10	20-10
DUE-200-M	2	6		110-198	<20	<20	220-396	<20	<20	330-594	13-17	20-15
DUE-250-M	2	6		140-240	<20	<20	280-480	<20	<20	420-760	<20	<20
DUE-315-M	2	6		180-360	<20	<20	360-720	<20	<20	540-1080	<20	<20
DUE-400-M	2	4		240-420	<20	<20	480-840	<20	<20	720-1260	<20	<20
DUE-50-M	2	6	0,5	90-162	33-23	150-50	180-334	-	-	270-486	-	-
DUE-75-M	2	6		100-210	27-18	80-30	200-420	-	-	300-630	-	-
DUE-100-M	2	6		140-240	25-10	60-20	280-480	-31	-70	420-720	-	-
DUE-125-M	2	6		175-300	15-10	30-15	350-600	38-33	158-70	525-900	-	-
DUE-160-M	2	6		205-375	<20	20-10	410-750	28-18	60-20	615-1125	-28	-45
DUE-200-M	2	6		275-495	<20	<20	550-990	28-18	50-20	825-1485	33-30	80-40
DUE-250-M	2	6		350-600	<20	<20	700-1200	25-	30-	1050-1800	35-23	70-20
DUE-315-M	2	6		450-900	<20	<20	900-1800	<20	<20	1350-2700	30-23	40-20
DUE-400-M	2	4		600-1050	<20	<20	1200-2100	<20	<20	1800-3150	28-10	28-10
DUE-50-M	2	6	1,0	180-324	-	-	360-648	-	-	540-972	-	-
DUE-75-M	2	6		200-420	-	-	400-840	-	-	600-1260	-	-
DUE-100-M	2	6		280-480	-32	-70	560-960	-	-	840-1440	-	-
DUE-125-M	2	6		350-600	38-28	150-50	700-1200	-	-	1050-1800	-	-
DUE-160-M	2	6		410-750	28-18	60-20	820-1500	43-40	200-100	1230-2250	-	-
DUE-200-M	2	6		550-990	25-20	40-20	1100-1980	45-30	110-70	1650-2970	-46	-150
DUE-250-M	2	6		700-1200	23-10	30-10	1400-2400	43-28	150-30	2100-3600	-42	-80
DUE-315-M	2	6		900-1800	20-10	20-10	1800-3600	35-33	70-30	2700-5400	48-43	-70
DUE-400-M	2	4		1200-2100	<20	<20	2400-4200	37-28	50-20	3600-6300	48-38	-40

LEGENDAL_{WA} dB(A) Nível de potência sonora, ponderada segundo a curva "A"Q (m³/h) Caudal de arΔp_t (Pa) Perda de carga total

i (1) No folheto técnico nº 1/5.3/SP/2 (disponível em www.trox.es) encontra as tabelas e gráficos que lhe permitem um dimensionamento mais rigoroso de acordo com a sua aplicação específica.

CÓDIGO DE ENCOMENDA

1 2 3 4 5 6 7 8 9 10 11
 DUE - S - QR - M6 - LB / 100 / 1085 x 185 / Ø / 0 / P1 / RAL9003

- 1 DUE - Série
- 2 S Orientáveis no plano vertical ($\pm 30^\circ$)
V Giram (360°) e orientáveis ($\pm 30^\circ$)
- 3 Q Integrados em placa plana rectangular
QR Integrados em placa plana rectangular com adaptação para conduta circular
RR Integrados em placa rectangular arredondada para conduta circular.
- 4 Número de injectores em linha
- 5 Chapa perfurada
0 Sem
LB Com
- 6 Tamanho
- 7 Dimensões da placa base
B x H
- 8 Diâmetro da conduta para execuções QR e RR
- 9 Sem variantes
- 10 Acabamento
0 Standard RAL 9010 GE 50%
P1 Pintado RAL a definir
S1 Termolacado RAL a definir
- 11 Código da cor

NOTA: As execuções QR e RR só por consulta.

