

Série DUK INJETORES DE LONGO ALCANCE

DESCRIÇÃO

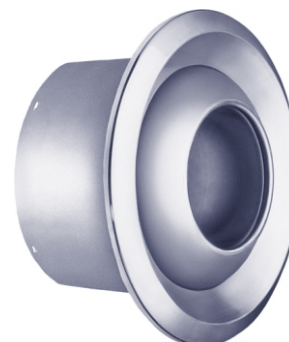
Injetores de ar de longo alcance modelo DUK, especialmente indicados para zonas de grande volume de ar onde o alcance do jato do ar se situe entre 10 a 30m aprox. mantendo no entanto um baixo nível sonoro tanto em frio como em calor.

Podem ser fornecidos com injetor fixo, (DUK-F) ou móvel no plano vertical +/- 30° e num ângulo de 360° (DUK-V). Na execução DUK-V pode-se fornecer motorizada para permitir um ajuste remoto no plano vertical +/- 30°.

MATERIAIS

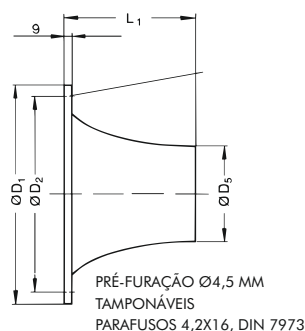
Injetor e anel em alumínio, à cor natural.

Adaptadores a conduta circular ou retangular em chapa de aço galvanizada.



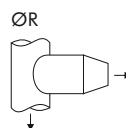
DIMENSÕES (mm) - EXECUÇÕES DISPONÍVEIS

DUK-F



DUK-V-R-E1 ... E3

Aplicação direta a conduta circular transversal



DUK-V-A-E1 ... E3

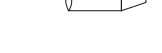
Aplicação direta a conduta circular



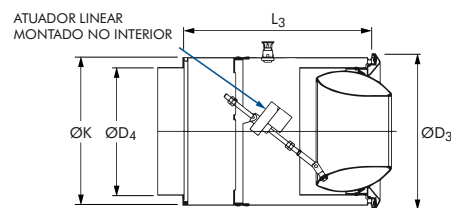
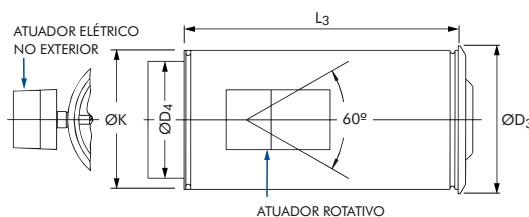
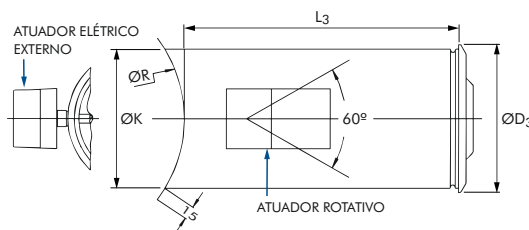
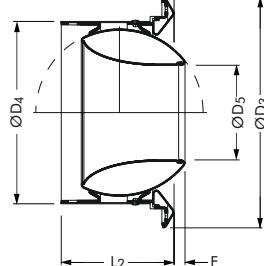
DUK-V-A-E4 ... E6

DUK-V-K-E4 ... E6

DUK-V-R-E4 ... E6



DUK-V



TAMANHO	ØD ₁	ØD ₂	ØD ₃	ØD ₄	ØD ₅	E	F	K	L ₁	L ₂	L ₃ (1)
100	136	115	146	98	50	11	3	134	94	78	84
125	159	138	169	123	64	11	3	157	112	86	94
160	225	201	200	158	82	11	9	188	122	98	114
200	265	241	257	198	108	16	12	242	153	117	143
250	315	291	302	248	136	16	21	287	187	155	172
315	400	376	384	313	174	23	29	358	224	183	223
400	485	461	467	398	230	24	46	441	287	208	262

(1) Nos modelos com atuador L3=365 mm independente do tamanho



TABELA DE SELEÇÃO RÁPIDA, modelos DUK-F e DUK-V																
TAMANHO	VELOCIDADE TERMINAL À DISTÂNCIA "L"	L = 10 m					L = 20 m					L = 30 m				
		Ṡ m³/h	LWA dB(A)		LWNC NC		Ṡ m³/h	LWA dB(A)		LWNC NC		Ṡ m³/h	LWA dB(A)		LWNC NC	
			...-F	...-V	...-F	...-V		...-F	...-V	...-F	...-V		...-F	...-V		
100		-	-	-	-	-	93,6	31	29	20	23	140,4	42	41	41	35
125		-	-	-	-	-	122,4	27	50	26	22	180	37	36	37	30
160	0,25	82,8	<20	<20	<20	<20	165,6	<20	<20	<20	<20	248,4	32	35	33	28
200		104,4	<20	<20	<20	<20	219,6	<20	<20	<20	<20	306	26	27	25	20
250		133,2	<20	<20	<20	<20	273,6	<20	<20	<20	<20	381,6	23	22	23	<20
315		180	<20	<20	<20	<20	352,8	<20	<20	<20	<20	540	21	20	22	<20
400		234	<20	<20	<20	<20	464,4	<20	<20	<20	<20	702	<20	<20	21	<20
100	0,5	93,6	31	29	30	23	187,2	50	50	49	45	-	-	-	-	-
125		122,4	27	25	26	22	244,8	46	46	45	40	-	-	-	-	-
160		165,6	<20	<20	<20	<20	331,2	39	44	40	37	496,8	50	55	51	49
200		219,6	<20	<20	<20	<20	435,6	36	38	35	31	655,2	47	50	47	44
250		273,6	<20	<20	<20	<20	547,2	32	34	32	26	824,4	43	45	43	39
315		352,8	<20	<20	<20	<20	702	27	28	28	26	1054,8	39	40	40	32
400		464,4	<20	<20	<20	<20	928,8	27	20	28	<20	1393,2	37	33	39	26
100	1,0	187,2	50	50	49	45	-	-	-	-	-	-	-	-	-	-
125		244,8	46	46	45	40	-	-	-	-	-	-	-	-	-	-
160		331,2	39	44	40	37	-	-	-	-	-	-	-	-	-	-
200		435,6	36	38	35	31	871,2	49	-	49	-	-	-	-	-	-
250		547,2	32	34	32	26	1098	51	53	51	47	-	-	-	-	-
315		702	27	28	28	20	1404	47	48	48	41	2106	53	-	54	-
400		928,8	27	20	28	<20	1857,6	45	42	43	35	2782,8	51	53	53	47

LEGENDA

- LWA dB(A) Nível de potência sonora
- Ṡ (m³/h) Caudal de ar
- Δp (Pa) Perda de carga
- A_{eff} (m²) Área efetiva
- V_{eff} (m/s) Velocidade efetiva
- V_L (m/s) Velocidade média do jato do ar à distância "L" do injetor
- LWNC Curva limite do espetro da potência sonora, (curva NC)

$$V_{eff} = \frac{\dot{V}}{A_{eff} \times 3600}$$

i Aconselha-se que confirme a pré-seleção feita através destas tabelas no **Easy Product Finder**, disponível on-line através de www.contimetra.com

ÁREA EFETIVA A _{eff} em m²		
TAMANHO	DUK-F	DUK-V
100	0,00174	0,0019
125	0,00277	0,0031
160	0,00469	0,0050
200	0,00813	0,0085
250	0,01289	0,0135
315	0,02110	0,0225
400	0,03683	0,0385

TABELA PARA MODELOS DE APLICAÇÃO DIRETA CONDUTA CIRCULAR TRANSVERSAL						
TAMANHO	DIÂMETROS POSSÍVEIS ØR					
	200	250	315	500	630	800
100	●					
125		●	●			
160				●	●	●
200				●	●	●
250				●	●	●
315				●	●	●
400					●	●

PREÇOS - DUK							
TAMANHO	DUK	DUK-V...	DUK-V...			CÓDIGO DE COR	
	F	V	K	A	R	P0	P1
100	✓	✓	✓	✓	✓	✓	✓
125	✓	✓	✓	✓	✓	✓	✓
160	✓	✓	✓	✓	✓	✓	✓
200	✓	✓	✓	✓	✓	✓	✓
250	✓	✓	✓	✓	✓	✓	✓
315	✓	✓	✓	✓	✓	✓	✓
400	✓	✓	✓	✓	✓	✓	✓

PREÇOS - DUK-V-A						PREÇOS - DUK-V-K					
TAMANHO	E1	E2	E3	CÓDIGO DE COR		TAMANHO	E1	E2	E3	CÓDIGO DE COR	
				P0	P1					P0	P1
160	✓	✓	✓	✓	✓	160	✓	✓	✓	✓	✓
200	✓	✓	✓	✓	✓	200	✓	✓	✓	✓	✓
250	✓	✓	✓	✓	✓	250	✓	✓	✓	✓	✓
315	✓	✓	✓	✓	✓	315	✓	✓	✓	✓	✓
400	✓	✓	✓	✓	✓	400	✓	✓	✓	✓	✓

PREÇOS - DUK-V-R					
TAMANHO	E1	E2	E3	CÓDIGO DE COR	
				P0	P1
160	✓	✓	✓	✓	✓
200	✓	✓	✓	✓	✓
250	✓	✓	✓	✓	✓
315	✓	✓	✓	✓	✓
400	✓	✓	✓	✓	✓



CÓDIGO DE ENCOMENDA

1 2 3 4 5 6 7
↓ ↓ ↓ ↓ ↓ ↓ ↓
DUK - V - K - E1 / 250 / P1 / RAL 9016

1 DUK - Série

2 F Fixo
V Ajustável

3 Apenas para a variante V (ajustável) - com atuador elétrico
K Com elemento para ligação a conduta rectangular
A Com elemento para ligar a conduta circular (tubo spiro)
R⁽²⁾ Com elemento para ligação a conduta circular

4 Atuador elétrico
Montagem no exterior
E1 230 V ca, reversível
E2 24 V ca, reversível
E3 24 V ca / 0-10 V cc, modulante

5 Tamanho
100⁽¹⁾ - 125⁽¹⁾ - 160 - 200 - 250 - 315 - 400

6 Acabamento
0 À cor natural
P0 Termolacado a RAL9010, GE 50%
P1 Termolacado a RAL ..., GE 80%

7 Código de cor

6 **7** Não é necessário preencher
no caso da execução standard

⁽¹⁾ Não é possível execução com atuador

⁽²⁾ Indicar o diâmetro da conduta