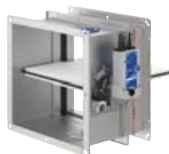



DoP/FKA2-EU/DE/002




1.	<b>Código de identificação único do tipo de produto</b>	Registo corta-fogo FKA2-EU
2.	<b>Utilização prevista</b>	Em conjunto com as paredes e tetos para delimitação dos compartimentos contra incêndios em sistemas de aquecimento, ventilação e ar condicionado
3.	<b>Fabricante</b>	TROX GmbH Heinrich-Trox-Platz • 47504 Neukirchen-Vluyn • Alemanha Telefone +49 (0) 2845 2020 • Fax +49 (0) 2845 202265 E-mail trox-de@troxgroup.com • Internet www.troxtechnik.com  TROX HESCO Schweiz AG Walderstrasse 125 • 8630 Rüti ZH • Suíça Telefone +41 (0)55250 7111 • Fax +41 (0)55250 7310 E-mail info@troxhesco.ch • Internet www.troxhesco.ch
5.	<b>Sistema de avaliação e verificação da constância do desempenho</b>	Sistema 1
6.	<b>Norma harmonizada</b> <b>Organismo(s) notificado(s)</b>	EN 15650:2010  O organismo notificado 1322 - IBS - realizou a inspeção inicial das instalações de fabrico e do controlo de produção da fábrica, assim como a vigilância contínua, a análise e a avaliação do controlo de produção da fábrica de acordo com o Sistema 1 do Regulamento dos Produtos de Construção e emitiu o certificado de constância de desempenho: 1322-CPR-74135/11 1322-CPR-61977/05

## 7 Desempenhos declarados

Elemento de construção	Pormenores construtivos	Local de montagem	Tipos de montagem	Classificação de desempenho
 Paredes maciças	d ≥ 100 mm, Distância em relação aos elementos estruturais de suporte de carga ≥ 40 mm, Distância entre revestimentos ≥ 60 mm	na parede	Montagem molhada	EI 120 (ve i↔o) S
	d ≥ 100 mm, Distância em relação aos elementos estruturais de suporte de carga ≥ 40 mm, Distância entre revestimentos ≥ 60 mm	na parede	Montagem molhada	EI 90 (ve i↔o) S
	d ≥ 80 mm, Placas de gesso para parede, Distância em relação aos elementos estruturais de suporte de carga ≥ 40 mm	na parede	Montagem molhada	EI 90 (ve i↔o) S
	d ≥ 100 mm, montagem combinada até 1,2 m <sup>2</sup> da área total do registo corta-fogo, Distância em relação aos elementos estruturais de suporte de carga ≥ 40 mm, Distância entre revestimentos ≥ 60 mm, Distância até FKRS-EU ≥ 50 mm, Distância até FK-EU ≥ 70 mm	na parede	Montagem molhada	EI 90 (ve i↔o) S

# Declaração de desempenho

	d ≥ 100 mm, Ocupação múltipla até 4,8 m <sup>2</sup> da área total do registo corta-fogo, Distância em relação aos elementos estruturais de suporte de carga ≥ 40 mm, Distância entre revestimentos ≥ 60 mm	na parede	Montagem molhada	EI 90 (v <sub>e</sub> i↔o) S
	d ≥ 100 mm, Disposição com 4 dobras até 4,8 m <sup>2</sup> da área total do registo corta-fogo, condução de ar comum, com isolamento de lã mineral, Distância em relação aos elementos estruturais de suporte de carga ≥ 40 mm, Distância entre revestimentos = 60 mm	na parede	Montagem molhada	EI 120 (v <sub>e</sub> i↔o) S
	d ≥ 100 mm, Disposição com 4 dobras até 4,8 m <sup>2</sup> da área total do registo corta-fogo, condução de ar comum, Distância em relação aos elementos estruturais de suporte de carga ≥ 40 mm, Distância entre revestimentos = 60 mm	na parede	Montagem molhada	EI 90 (v <sub>e</sub> i↔o) S
	d ≥ 100 mm, Distância até os elementos estruturais de suporte de carga de aprox. 50 mm, Distância entre revestimentos ≥ 60 mm	na parede	Montagem à base de argamassa (e parcialmente com lã mineral)	EI 90 (v <sub>e</sub> i↔o) S
	d ≥ 100 mm, Kit de montagem WA, Distância em relação aos elementos estruturais de suporte de carga ≥ 150 mm, Distância entre revestimentos ≥ 300 mm	na face da parede	Montagem a seco sem argamassa	EI 90 (v <sub>e</sub> i↔o) S
	d ≥ 100 mm, Kit de montagem WE, Ligação de parede, Distância em relação aos elementos estruturais de suporte de carga ≥ 155 mm, Distância entre revestimentos ≥ 310 mm	distante da parede	Montagem a seco sem argamassa	EI 90 (v <sub>e</sub> i↔o) S
	d ≥ 100 mm, Kit de montagem WE, Penetração de parede, Distância em relação aos elementos estruturais de suporte de carga ≥ 110 mm, Distância entre revestimentos ≥ 300 mm	distante da parede	Montagem a seco sem argamassa	EI 90 (v <sub>e</sub> i↔o) S
	d ≥ 100 mm, Ligação de parede, Kit de montagem WE 120, Distância em relação aos elementos estruturais de suporte de carga ≥ 180 mm, Distância entre os registo ≥ 360 mm	distante da parede	Montagem a seco sem argamassa	EI 120 (v <sub>e</sub> i↔o) S
	d ≥ 100 mm, Distância em relação aos elementos estruturais de suporte de carga ≥ 40 mm	na parede	Painel corta-fogo	EI 120 (v <sub>e</sub> i↔o) S
	d ≥ 100 mm, Distância em relação aos elementos estruturais de suporte de carga ≥ 40 mm, Distância entre revestimentos ≥ 60 mm	na parede	Painel corta-fogo	EI 90 (v <sub>e</sub> i↔o) S
	d ≥ 100 mm, Montagem múltipla até 2,4 m <sup>2</sup> da área total do registo corta-fogo, Distância em relação aos elementos estruturais de suporte de carga ≥ 40 mm, Distância entre revestimentos ≥ 60 mm	na parede	Painel corta-fogo	EI 90 (v <sub>e</sub> i↔o) S
 <p>Paredes com vigas metálicas</p>	Estrutura de apoio de metal (também estrutura de apoio de aço e com camada de folha de aço embutida como parede de compartimento, parede divisória de segurança ou para fornecer proteção contra radiação), Com ou sem lã mineral, Materiais de painéis de gesso ou cimento, placas de gesso reforçado com fibra ou placas corta-fogo de silicato de cálcio, d ≥ 94 mm, Distância em relação aos elementos estruturais de suporte de carga ≥ 40 mm, Distância entre revestimentos ≥ 60 mm	na parede	Montagem molhada	EI 120 (v <sub>e</sub> i↔o) S



# Declaração de desempenho

Estrutura de apoio de metal (também estrutura de apoio de aço e com camada de folha de aço embutida como parede de compartimento, parede divisória de segurança ou para fornecer proteção contra radiação), Com ou sem lã mineral, Materiais de painéis de gesso ou cimento, placas de gesso reforçado com fibra ou placas corta-fogo de silicato de cálcio, $d \geq 94$ mm, Distância em relação aos elementos estruturais de suporte de carga $\geq 40$ mm, Distância entre revestimentos $\geq 60$ mm	na parede	Montagem molhada	EI 90 ( $v_e i \leftrightarrow o$ ) S
Estrutura de apoio de metal (também estrutura de apoio de aço e com camada de folha de aço embutida como parede de compartimento, parede divisória de segurança ou para fornecer proteção contra radiação), Com ou sem lã mineral, Materiais de painéis de gesso ou cimento, placas de gesso reforçado com fibra ou placas corta-fogo de silicato de cálcio, $d \geq 80$ mm, Distância em relação aos elementos estruturais de suporte de carga $\geq 40$ mm, Distância entre revestimentos $\geq 60$ mm	na parede	Montagem molhada	EI 60 ( $v_e i \leftrightarrow o$ ) S
Estrutura de apoio de metal (também estrutura de apoio de aço e com camada de folha de aço embutida como parede de compartimento, parede divisória de segurança ou para fornecer proteção contra radiação), Com ou sem lã mineral, Materiais de painéis de gesso ou cimento, placas de gesso reforçado com fibra ou placas corta-fogo de silicato de cálcio, $d \geq 75$ mm, Distância em relação aos elementos estruturais de suporte de carga $\geq 40$ mm, Distância entre revestimentos $\geq 60$ mm	na parede	Montagem molhada	EI 30 ( $v_e i \leftrightarrow o$ ) S
Estrutura de apoio de metal (também estrutura de apoio de aço e com camada de folha de aço embutida como parede de compartimento, parede divisória de segurança ou para fornecer proteção contra radiação), Com ou sem lã mineral, Materiais de painéis de gesso ou cimento, placas de gesso reforçado com fibra ou placas corta-fogo de silicato de cálcio, montagem combinada até $1,2$ m <sup>2</sup> da área total do registo corta-fogo, $d \geq 94$ mm, Distância em relação aos elementos estruturais de suporte de carga $\geq 40$ mm, Distância entre revestimentos $\geq 60$ mm, Distância até FKRS-EU $\geq 50$ mm, Distância até FK-EU $\geq 70$ mm	na parede	Montagem molhada	EI 90 ( $v_e i \leftrightarrow o$ ) S
Estrutura de apoio de metal (também estrutura de apoio de aço e com camada de folha de aço embutida como parede de compartimento, parede divisória de segurança ou para fornecer proteção contra radiação), Com ou sem lã mineral, Materiais de painéis de gesso ou cimento, placas de gesso reforçado com fibra ou placas corta-fogo de silicato de cálcio, $d \geq 94$ mm, Ocupação múltipla até $4,8$ m <sup>2</sup> da área total do registo corta-fogo, Distância em relação aos elementos estruturais de suporte de carga $\geq 40$ mm, Distância entre revestimentos $\geq 60$ mm	na parede	Montagem molhada	EI 90 ( $v_e i \leftrightarrow o$ ) S
Estrutura de apoio de metal (também com estrutura de apoio de aço), Com ou sem lã mineral, Materiais de painéis de gesso ou cimento, placas de gesso reforçado com fibra ou placas corta-fogo de silicato de cálcio, $d \geq 94$ mm, Disposição com 4 dobras até $4,8$ m <sup>2</sup> da área total do registo corta-fogo, conduta de ar comum, com isolamento de lã mineral, Distância em relação aos elementos estruturais de suporte de carga $\geq 40$ mm, Distância entre revestimentos = $60$ mm	na parede	Montagem molhada	EI 120 ( $v_e i \leftrightarrow o$ ) S



# Declaração de desempenho


Estrutura de apoio de metal (também com estrutura de apoio de aço), Com ou sem lã mineral, Materiais de painéis de gesso ou cimento, placas de gesso reforçado com fibra ou placas corta-fogo de silicato de cálcio, $d \geq 94$ mm, Disposição com 4 dobras até $4,8 \text{ m}^2$ da área total do registo corta-fogo, conduta de ar comum, Distância em relação aos elementos estruturais de suporte de carga $\geq 40$ mm, Distância entre revestimentos = 60 mm	na parede	Montagem molhada	EI 90 ( $v_e i \leftrightarrow o$ ) S
Estrutura de apoio de metal (também estrutura de apoio de aço e com camada de folha de aço embutida como parede de compartimento, parede divisória de segurança ou para fornecer uma parede de proteção contra radiação), Com ou sem lã mineral, Materiais de painéis de gesso ou cimento, placas de gesso reforçado com fibra ou placas corta-fogo de silicato de cálcio, $d \geq 94$ mm, Kit de montagem ES, Distância em relação aos elementos estruturais de suporte de carga $\geq 65$ mm	na parede	Montagem a seco sem argamassa	EI 120 ( $v_e i \leftrightarrow o$ ) S
Estrutura de apoio de metal (também estrutura de apoio de aço e com camada de folha de aço embutida como parede de compartimento, parede divisória de segurança ou para fornecer proteção contra radiação), Com ou sem lã mineral, Materiais de painéis de gesso ou cimento, placas de gesso reforçado com fibra ou placas corta-fogo de silicato de cálcio, $d \geq 94$ mm, Kit de montagem ES, Distância em relação aos elementos estruturais de suporte de carga $\geq 65$ mm	na parede	Montagem a seco sem argamassa	EI 90 ( $v_e i \leftrightarrow o$ ) S
Estrutura de apoio de metal (também estrutura de apoio de aço e com camada de folha de aço embutida como parede de compartimento, parede divisória de segurança ou para fornecer proteção contra radiação), Com ou sem lã mineral, Materiais de painéis de gesso ou cimento, placas de gesso reforçado com fibra ou placas corta-fogo de silicato de cálcio, $d \geq 80$ mm, Kit de montagem ES, Distância em relação aos elementos estruturais de suporte de carga $\geq 65$ mm	na parede	Montagem a seco sem argamassa	EI 60 ( $v_e i \leftrightarrow o$ ) S
Estrutura de apoio de metal (também estrutura de apoio de aço e com camada de folha de aço embutida como parede de compartimento, parede divisória de segurança ou para fornecer proteção contra radiação), Com ou sem lã mineral, Materiais de painéis de gesso ou cimento, placas de gesso reforçado com fibra ou placas corta-fogo de silicato de cálcio, $d \geq 75$ mm, Kit de montagem ES, Distância em relação aos elementos estruturais de suporte de carga $\geq 65$ mm	na parede	Montagem a seco sem argamassa	EI 30 ( $v_e i \leftrightarrow o$ ) S
Estrutura de apoio de metal (também estrutura de apoio de aço e com camada de folha de aço embutida como parede de compartimento, parede divisória de segurança ou para fornecer proteção contra radiação), Com ou sem lã mineral, Materiais de painéis de gesso ou cimento, placas de gesso reforçado com fibra ou placas corta-fogo de silicato de cálcio, $d \geq 94$ mm, Montagem seca sem argamassa com lã mineral, Distância em relação aos elementos estruturais de suporte de carga $\geq 80$ mm	na parede	Montagem a seco sem argamassa	EI 60 ( $v_e i \leftrightarrow o$ ) S



# Declaração de desempenho

Estrutura de apoio de metal (também estrutura de apoio de aço e com camada de folha de aço embutida como parede de compartimento, parede divisória de segurança ou para fornecer proteção contra radiação), Com ou sem lã mineral, Materiais de painéis de gesso ou cimento, placas de gesso reforçado com fibra ou placas corta-fogo de silicato de cálcio, $d \geq 80$ mm, Montagem seca sem argamassa com fitas GKF/ GKB, Distância em relação aos elementos estruturais de suporte de carga $\geq 94$ mm	na parede	Montagem a seco sem argamassa	EI 90 ( $v_e i \leftrightarrow o$ ) S
Estrutura de apoio de metal (também estrutura de apoio de aço e com camada de folha de aço embutida como parede de compartimento, parede divisória de segurança ou para fornecer proteção contra radiação), Com ou sem lã mineral, Materiais de painéis de gesso ou cimento, placas de gesso reforçado com fibra ou placas corta-fogo de silicato de cálcio, $d \geq 94$ mm, Kit de montagem WE, Penetração de parede, Distância em relação aos elementos estruturais de suporte de carga $\geq 270$ mm, Distância entre revestimentos $\geq 350$ mm	distante da parede	Montagem a seco sem argamassa	EI 90 ( $v_e i \leftrightarrow o$ ) S
Estrutura de apoio de metal (também estrutura de apoio de aço e com camada de folha de aço embutida como parede de compartimento, parede divisória de segurança ou para fornecer proteção contra radiação), Com ou sem lã mineral, Materiais de painéis de gesso ou cimento, placas de gesso reforçado com fibra ou placas corta-fogo de silicato de cálcio, $d \geq 94$ mm, Distância em relação aos elementos estruturais de suporte de carga $\geq 40$ mm	na parede	Painel corta-fogo	EI 120 ( $v_e i \leftrightarrow o$ ) S
Estrutura de apoio de metal (também estrutura de apoio de aço e com camada de folha de aço embutida como parede de compartimento, parede divisória de segurança ou para fornecer proteção contra radiação), Com ou sem lã mineral, Materiais de painéis de gesso ou cimento, placas de gesso reforçado com fibra ou placas corta-fogo de silicato de cálcio, $d \geq 94$ mm, Distância em relação aos elementos estruturais de suporte de carga $\geq 40$ mm, Distância entre revestimentos $\geq 60$ mm	na parede	Painel corta-fogo	EI 90 ( $v_e i \leftrightarrow o$ ) S
Estrutura de apoio de metal (também estrutura de apoio de aço e com camada de folha de aço embutida como parede de compartimento, parede divisória de segurança ou para fornecer proteção contra radiação), Com ou sem lã mineral, Materiais de painéis de gesso ou cimento, placas de gesso reforçado com fibra ou placas corta-fogo de silicato de cálcio, $d \geq 80$ mm, Distância em relação aos elementos estruturais de suporte de carga $\geq 40$ mm, Distância entre revestimentos $\geq 60$ mm	na parede	Painel corta-fogo	EI 60 ( $v_e i \leftrightarrow o$ ) S
Estrutura de apoio de metal (também estrutura de apoio de aço e com camada de folha de aço embutida como parede de compartimento, parede divisória de segurança ou para fornecer proteção contra radiação), Com ou sem lã mineral, Materiais de painéis de gesso ou cimento, placas de gesso reforçado com fibra ou placas corta-fogo de silicato de cálcio, $d \geq 75$ mm, Distância em relação aos elementos estruturais de suporte de carga $\geq 40$ mm, Distância entre revestimentos $\geq 60$ mm	na parede	Painel corta-fogo	EI 30 ( $v_e i \leftrightarrow o$ ) S

# Declaração de desempenho

	Estrutura de apoio de metal (também estrutura de apoio de aço e com camada de folha de aço embutida como parede de compartimento, parede divisória de segurança ou para fornecer proteção contra radiação), Com ou sem lã mineral, Materiais de painéis de gesso ou cimento, placas de gesso reforçado com fibra ou placas corta-fogo de silicato de cálcio, $d \geq 94$ mm, Montagem múltipla até 2,4 m <sup>2</sup> da área total do registo corta-fogo, Distância em relação aos elementos estruturais de suporte de carga $\geq 40$ mm, Distância entre revestimentos $\geq 60$ mm	na parede	Painel corta-fogo	EI 90 ( $v_e i \leftrightarrow o$ ) S
 <p>Paredes com vigas de madeira</p>	Vigas de madeira (também estruturas de painéis de madeira e estruturas de madeira), Com ou sem lã mineral, Materiais de painéis de gesso ou cimento, Placas de gesso reforçado com fibra ou placas corta-fogo de silicato de cálcio, $d \geq 130$ mm, Distância em relação aos elementos estruturais de suporte de carga $\geq 40$ mm, Distância entre revestimentos $\geq 60$ mm	na parede	Montagem molhada	EI 120 ( $v_e i \leftrightarrow o$ ) S
	Vigas de madeira (também estruturas de painéis de madeira e estruturas de madeira), Com ou sem lã mineral, Materiais de painéis de gesso ou cimento, Placas de gesso reforçado com fibra ou placas corta-fogo de silicato de cálcio, $d \geq 130$ mm, Distância em relação aos elementos estruturais de suporte de carga $\geq 40$ mm, Distância entre revestimentos $\geq 60$ mm	na parede	Montagem molhada	EI 90 ( $v_e i \leftrightarrow o$ ) S
	Vigas de madeira (também estruturas de painéis de madeira e estruturas de madeira), Com ou sem lã mineral, Materiais de painéis de gesso ou cimento, Placas de gesso reforçado com fibra ou placas corta-fogo de silicato de cálcio, $d \geq 110$ mm, Distância em relação aos elementos estruturais de suporte de carga $\geq 40$ mm, Distância entre revestimentos $\geq 60$ mm	na parede	Montagem molhada	EI 60 ( $v_e i \leftrightarrow o$ ) S
	Vigas de madeira (também estruturas de painéis de madeira e estruturas de madeira), Com ou sem lã mineral, Materiais de painéis de gesso ou cimento, Placas de gesso reforçado com fibra ou placas corta-fogo de silicato de cálcio, $d \geq 105$ mm, Distância em relação aos elementos estruturais de suporte de carga $\geq 40$ mm, Distância entre revestimentos $\geq 60$ mm	na parede	Montagem molhada	EI 30 ( $v_e i \leftrightarrow o$ ) S
	Vigas de madeira (também estruturas de painéis de madeira e estruturas de madeira), Com ou sem lã mineral, Materiais de painéis de gesso ou cimento, placas de gesso reforçado com fibra ou placas corta-fogo de silicato de cálcio, montagem combinada até 1,2 m <sup>2</sup> da área total do registo corta-fogo, $d \geq 130$ mm, Distância em relação aos elementos estruturais de suporte de carga $\geq 40$ mm, Distância entre revestimentos $\geq 60$ mm, Distância até ao registo corta-fogo FKRS-EU $\geq 50$ mm, Distância até FK-EU $\geq 70$ mm	na parede	Montagem molhada	EI 90 ( $v_e i \leftrightarrow o$ ) S
	Estrutura em enxaimel, Materiais de painéis de gesso ou cimento, Placas de gesso reforçado com fibra ou placas corta-fogo de silicato de cálcio, $d \geq 140$ mm, Distância em relação aos elementos estruturais de suporte de carga $\geq 40$ mm, Distância entre revestimentos $\geq 60$ mm	na parede	Montagem molhada	EI 120 ( $v_e i \leftrightarrow o$ ) S
	Estrutura em enxaimel, Materiais de painéis de gesso ou cimento, Placas de gesso reforçado com fibra ou placas corta-fogo de silicato de cálcio, $d \geq 140$ mm, Distância em relação aos elementos estruturais de suporte de carga $\geq 40$ mm, Distância entre revestimentos $\geq 60$ mm	na parede	Montagem molhada	EI 90 ( $v_e i \leftrightarrow o$ ) S




Estrutura em enxaimel, Materiais de painéis de gesso ou cimento, Placas de gesso reforçado com fibra ou placas corta-fogo de silicato de cálcio, $d \geq 110$ mm, Distância em relação aos elementos estruturais de suporte de carga $\geq 40$ mm, Distância entre revestimentos $\geq 60$ mm	na parede	Montagem molhada	EI 30 ( $v_e i \leftrightarrow o$ ) S
Estrutura em enxaimel, Materiais de painéis de gesso ou cimento, placas de gesso reforçado com fibra ou placas corta-fogo de silicato de cálcio, montagem combinada até $1,2$ m <sup>2</sup> da área total do registo corta-fogo, $d \geq 140$ mm, Distância em relação aos elementos estruturais de suporte de carga $\geq 40$ mm, Distância entre revestimentos $\geq 60$ mm, Distância até ao registo corta-fogo FKRS-EU $\geq 50$ mm, Distância até FK-EU $\geq 70$ mm	na parede	Montagem molhada	EI 90 ( $v_e i \leftrightarrow o$ ) S
Vigas de madeira (também estruturas de painéis de madeira e estruturas de madeira), Com ou sem lã mineral, Materiais de painéis de gesso ou cimento, placas de gesso reforçado com fibra ou placas corta-fogo de silicato de cálcio, $d \geq 130$ mm, Ocupação múltipla até $4,8$ m <sup>2</sup> da área total do registo corta-fogo, Distância em relação aos elementos estruturais de suporte de carga $\geq 40$ mm, Distância entre revestimentos $\geq 60$ mm	na parede	Montagem molhada	EI 90 ( $v_e i \leftrightarrow o$ ) S
Estrutura em enxaimel, Materiais de painéis de gesso ou cimento, placas de gesso reforçado com fibra ou placas corta-fogo de silicato de cálcio, $d \geq 140$ mm, Ocupação múltipla até $4,8$ m <sup>2</sup> da área total do registo corta-fogo, Distância em relação aos elementos estruturais de suporte de carga $\geq 40$ mm, Distância entre revestimentos $\geq 60$ mm	na parede	Montagem molhada	EI 90 ( $v_e i \leftrightarrow o$ ) S
Vigas de madeira (também estruturas de painéis de madeira e estruturas de madeira), Com ou sem lã mineral, Materiais de painéis de gesso ou cimento, Placas de gesso reforçado com fibra ou placas corta-fogo de silicato de cálcio, $d \geq 130$ mm, Disposição com 4 dobras até $4,8$ m <sup>2</sup> da área total do registo corta-fogo, conduta de ar comum, Distância em relação aos elementos estruturais de suporte de carga $\geq 40$ mm, Distância entre revestimentos = $60$ mm	na parede	Montagem molhada	EI 90 ( $v_e i \leftrightarrow o$ ) S
Estrutura em enxaimel, Materiais de painéis de gesso ou cimento, Placas de gesso reforçado com fibra ou placas corta-fogo de silicato de cálcio, $d \geq 140$ mm, Disposição com 4 dobras até $4,8$ m <sup>2</sup> da área total do registo corta-fogo, conduta de ar comum, Distância em relação aos elementos estruturais de suporte de carga $\geq 40$ mm, Distância entre revestimentos = $60$ mm	na parede	Montagem molhada	EI 90 ( $v_e i \leftrightarrow o$ ) S
Vigas de madeira (também estruturas de painéis de madeira e estruturas de madeira), Com ou sem lã mineral, Materiais de painéis de gesso ou cimento, Placas de gesso reforçado com fibra ou placas corta-fogo de silicato de cálcio, $d \geq 130$ mm, Kit de montagem ES, Distância em relação aos elementos estruturais de suporte de carga $\geq 65$ mm	na parede	Montagem a seco sem argamassa	EI 120 ( $v_e i \leftrightarrow o$ ) S
Vigas de madeira (também estruturas de painéis de madeira e estruturas de madeira), Com ou sem lã mineral, Materiais de painéis de gesso ou cimento, Placas de gesso reforçado com fibra ou placas corta-fogo de silicato de cálcio, $d \geq 130$ mm, Kit de montagem ES, Distância em relação aos elementos estruturais de suporte de carga $\geq 65$ mm	na parede	Montagem a seco sem argamassa	EI 90 ( $v_e i \leftrightarrow o$ ) S

# Declaração de desempenho


Vigas de madeira (também estruturas de painéis de madeira e estruturas de madeira), Com ou sem lã mineral, Materiais de painéis de gesso ou cimento, Placas de gesso reforçado com fibra ou placas corta-fogo de silicato de cálcio, $d \geq 110$ mm, Kit de montagem ES, Distância em relação aos elementos estruturais de suporte de carga $\geq 65$ mm	na parede	Montagem a seco sem argamassa	EI 60 ( $v_e i \leftrightarrow o$ ) S
Vigas de madeira (também estruturas de painéis de madeira e estruturas de madeira), Com ou sem lã mineral, Materiais de painéis de gesso ou cimento, Placas de gesso reforçado com fibra ou placas corta-fogo de silicato de cálcio, $d \geq 105$ mm, Kit de montagem ES, Distância em relação aos elementos estruturais de suporte de carga $\geq 65$ mm	na parede	Montagem a seco sem argamassa	EI 30 ( $v_e i \leftrightarrow o$ ) S
Estrutura em enxaimel, materiais de painéis de gesso ou cimento ou placas de gesso reforçado com fibra, $d \geq 140$ mm, Com ou sem lã mineral, Kit de montagem ES, Distância em relação aos elementos estruturais de suporte de carga $\geq 65$ mm	na parede	Montagem a seco sem argamassa	EI 120 ( $v_e i \leftrightarrow o$ ) S
Estrutura em enxaimel, Materiais de painéis de gesso ou cimento, placas de gesso reforçado com fibra ou placas corta-fogo de silicato de cálcio, $d \geq 140$ mm, Kit de montagem ES, Distância em relação aos elementos estruturais de suporte de carga $\geq 65$ mm	na parede	Montagem a seco sem argamassa	EI 90 ( $v_e i \leftrightarrow o$ ) S
Estrutura em enxaimel, Materiais de painéis de gesso ou cimento, Placas de gesso reforçado com fibra ou placas corta-fogo de silicato de cálcio, $d \geq 110$ mm, Kit de montagem ES, Distância em relação aos elementos estruturais de suporte de carga $\geq 65$ mm	na parede	Montagem a seco sem argamassa	EI 30 ( $v_e i \leftrightarrow o$ ) S
Vigas de madeira (também estruturas de painéis de madeira e estruturas de madeira), Com ou sem lã mineral, Materiais de painéis de gesso ou cimento, Placas de gesso reforçado com fibra ou placas corta-fogo de silicato de cálcio, $d \geq 110$ mm, Montagem seca sem argamassa com lã mineral, Distância em relação aos elementos estruturais de suporte de carga $\geq 80$ mm	na parede	Montagem a seco sem argamassa	EI 60 ( $v_e i \leftrightarrow o$ ) S
Estrutura em enxaimel, Materiais de painéis de gesso ou cimento, Placas de gesso reforçado com fibra ou placas corta-fogo de silicato de cálcio, $d \geq 140$ mm, Montagem seca sem argamassa com lã mineral, Distância em relação aos elementos estruturais de suporte de carga $\geq 80$ mm	na parede	Montagem a seco sem argamassa	EI 60 ( $v_e i \leftrightarrow o$ ) S
Vigas de madeira (também estruturas de painéis de madeira e estruturas de madeira), materiais de painéis de gesso ou cimento ou placas de gesso reforçado com fibra, $d \geq 130$ mm, Com ou sem lã mineral, Distância em relação aos elementos estruturais de suporte de carga $\geq 40$ mm	na parede	Painel corta-fogo	EI 120 ( $v_e i \leftrightarrow o$ ) S
Vigas de madeira (também estruturas de painéis de madeira e estruturas de madeira), Com ou sem lã mineral, Materiais de painéis de gesso ou cimento, Placas de gesso reforçado com fibra ou placas corta-fogo de silicato de cálcio, $d \geq 130$ mm, Distância em relação aos elementos estruturais de suporte de carga $\geq 40$ mm, Distância entre revestimentos $\geq 60$ mm	na parede	Painel corta-fogo	EI 90 ( $v_e i \leftrightarrow o$ ) S



# Declaração de desempenho

	Vigas de madeira (também estruturas de painéis de madeira e estruturas de madeira), Com ou sem lã mineral, Materiais de painéis de gesso ou cimento, Placas de gesso reforçado com fibra ou placas corta-fogo de silicato de cálcio, $d \geq 110$ mm, Distância em relação aos elementos estruturais de suporte de carga $\geq 40$ mm, Distância entre revestimentos $\geq 60$ mm	na parede	Painel corta-fogo	EI 60 ( $v_e i \leftrightarrow o$ ) S
	Vigas de madeira (também estruturas de painéis de madeira e estruturas de madeira), Com ou sem lã mineral, Materiais de painéis de gesso ou cimento, Placas de gesso reforçado com fibra ou placas corta-fogo de silicato de cálcio, $d \geq 105$ mm, Distância em relação aos elementos estruturais de suporte de carga $\geq 40$ mm, Distância entre revestimentos $\geq 60$ mm	na parede	Painel corta-fogo	EI 30 ( $v_e i \leftrightarrow o$ ) S
	Estrutura em enxaimel, Materiais de painéis de gesso ou cimento, Placas de gesso reforçado com fibra ou placas corta-fogo de silicato de cálcio, $d \geq 140$ mm, Distância em relação aos elementos estruturais de suporte de carga $\geq 40$ mm	na parede	Painel corta-fogo	EI 120 ( $v_e i \leftrightarrow o$ ) S
	Estrutura em enxaimel, Materiais de painéis de gesso ou cimento, Placas de gesso reforçado com fibra ou placas corta-fogo de silicato de cálcio, $d \geq 140$ mm, Distância em relação aos elementos estruturais de suporte de carga $\geq 40$ mm, Distância entre revestimentos $\geq 60$ mm	na parede	Painel corta-fogo	EI 90 ( $v_e i \leftrightarrow o$ ) S
	Estrutura em enxaimel, Materiais de painéis de gesso ou cimento, Placas de gesso reforçado com fibra ou placas corta-fogo de silicato de cálcio, $d \geq 110$ mm, Distância em relação aos elementos estruturais de suporte de carga $\geq 40$ mm, Distância entre revestimentos $\geq 60$ mm	na parede	Painel corta-fogo	EI 30 ( $v_e i \leftrightarrow o$ ) S
	Vigas de madeira (também estruturas de painéis de madeira e estruturas de madeira), Com ou sem lã mineral, Materiais de painéis de gesso ou cimento, $d \geq 130$ mm, Placas de gesso reforçado com fibra ou placas corta-fogo de silicato de cálcio, Montagem múltipla até $2,4$ m <sup>2</sup> da área total do registo corta-fogo, Distância em relação aos elementos estruturais de suporte de carga $\geq 40$ mm, Distância entre revestimentos $\geq 60$ mm	na parede	Painel corta-fogo	EI 90 ( $v_e i \leftrightarrow o$ ) S
	Estrutura em enxaimel, Materiais de painéis de gesso ou cimento, Placas de gesso reforçado com fibra ou placas corta-fogo de silicato de cálcio, $d \geq 140$ mm, Montagem múltipla até $2,4$ m <sup>2</sup> da área total do registo corta-fogo, Distância em relação aos elementos estruturais de suporte de carga $\geq 40$ mm, Distância entre revestimentos $\geq 60$ mm	na parede	Painel corta-fogo	EI 90 ( $v_e i \leftrightarrow o$ ) S
 <p>Paredes de madeira maciça</p>	Madeira maciça/parede de madeira laminada cruzada (também com placas de gesso cartonado adicionais com classificação contra incêndios), $d \geq 95$ mm, Distância em relação aos elementos estruturais de suporte de carga $\geq 40$ mm	na parede	Montagem molhada	EI 90 ( $v_e i \leftrightarrow o$ ) S
	Madeira maciça/parede de madeira laminada cruzada (também com placas de gesso cartonado adicionais com classificação contra incêndios), $d \geq 95$ mm, Kit de montagem ES, Distância em relação aos elementos estruturais de suporte de carga $\geq 65$ mm	na parede	Montagem a seco sem argamassa	EI 90 ( $v_e i \leftrightarrow o$ ) S
	Madeira maciça/parede de madeira laminada cruzada (também com placas de gesso cartonado adicionais com classificação contra incêndios), $d \geq 100$ mm, Montagem seca sem argamassa com lã mineral, Distância em relação aos elementos estruturais de suporte de carga $\geq 80$ mm	na parede	Montagem a seco sem argamassa	EI 60 ( $v_e i \leftrightarrow o$ ) S

# Declaração de desempenho

	Madeira maciça/parede de madeira laminada cruzada (também com placas de gesso cartonado adicionais com classificação contra incêndios), $d \geq 95$ mm, Distância em relação aos elementos estruturais de suporte de carga $\geq 40$ mm	na parede	Painel corta-fogo	EI 90 ( $v_e i \leftrightarrow o$ ) S
 <p>Paredes do tipo "Shaft walls"</p>	Estrutura de apoio de metal (também com estrutura de apoio de aço e revestimentos), Materiais de painéis de gesso ou cimento, Placas de gesso reforçado com fibra ou placas corta-fogo de silicato de cálcio, Revestimento num dos lados, $d \geq 90$ mm, Distância em relação aos elementos estruturais de suporte de carga $\geq 40$ mm, Distância entre revestimentos $\geq 60$ mm	na parede	Montagem molhada	EI 90 ( $v_e i \leftrightarrow o$ ) S
	Estrutura de apoio de metal, Materiais de painéis de gesso ou cimento, Placas de gesso reforçado com fibra ou placas corta-fogo de silicato de cálcio, Revestimento num dos lados (construção com revestimento ajustado), $d \geq 80$ mm, Distância em relação aos elementos estruturais de suporte de carga $\geq 40$ mm, Distância entre revestimentos $\geq 60$ mm	na parede	Montagem molhada	EI 90 ( $v_e i \leftrightarrow o$ ) S
	Estrutura de apoio de metal (também com estrutura de apoio de aço e revestimentos), Materiais de painéis de gesso ou cimento, placas de gesso reforçado com fibra ou placas corta-fogo de silicato de cálcio, Revestimento num dos lados, $d \geq 75$ mm, $\geq 2 \times 12,5$ mm, com placa de reforço, Distância em relação aos elementos estruturais de suporte de carga $\geq 40$ mm, Distância entre revestimentos $\geq 60$ mm	na parede	Montagem molhada	EI 30 ( $v_e i \leftrightarrow o$ ) S
	Estrutura de apoio de metal (também com estrutura de apoio de aço e revestimentos), Materiais de painéis de gesso ou cimento, Placas de gesso reforçado com fibra ou placas corta-fogo de silicato de cálcio, Revestimento num dos lados, $d \geq 90$ mm, montagem combinada até $1,2$ m <sup>2</sup> da área total do registo corta-fogo, Distância em relação aos elementos estruturais de suporte de carga $\geq 40$ mm, Distância até FKRS-EU $\geq 50$ mm, Distância até FK-EU $\geq 70$ mm	na parede	Montagem molhada	EI 90 ( $v_e i \leftrightarrow o$ ) S
	Estrutura de apoio de metal (também com estrutura de apoio de aço e revestimentos), Materiais de painéis de gesso ou cimento, Placas de gesso reforçado com fibra ou placas corta-fogo de silicato de cálcio, Revestimento num dos lados, $d \geq 90$ mm, Kit de montagem ES, Distância em relação aos elementos estruturais de suporte de carga $\geq 65$ mm	na parede	Montagem a seco sem argamassa	EI 90 ( $v_e i \leftrightarrow o$ ) S
	Estrutura de apoio de metal, Materiais de painéis de gesso ou cimento, Placas de gesso reforçado com fibra ou placas corta-fogo de silicato de cálcio, Revestimento num dos lados (construção com revestimento ajustado), $d \geq 80$ mm, Kit de montagem ES, Distância em relação aos elementos estruturais de suporte de carga $\geq 65$ mm	na parede	Montagem a seco sem argamassa	EI 90 ( $v_e i \leftrightarrow o$ ) S
	Estrutura de apoio de metal (também com estrutura de apoio de aço e revestimentos), Materiais de painéis de gesso ou cimento, Placas de gesso reforçado com fibra ou placas corta-fogo de silicato de cálcio, Revestimento num dos lados, $d \geq 75$ mm, $\geq 2 \times 12,5$ mm, com placa de reforço, Kit de montagem ES, Distância em relação aos elementos estruturais de suporte de carga $\geq 65$ mm	na parede	Montagem a seco sem argamassa	EI 30 ( $v_e i \leftrightarrow o$ ) S

# Declaração de desempenho

	Sem estrutura de apoio de metal, Materiais de painéis de gesso ou cimento, Placas de gesso reforçado com fibra ou placas corta-fogo de silicato de cálcio, Revestimento num dos lados, $d \geq 40$ mm, $\geq 2 \times 20$ mm, com placa de reforço, Kit de montagem ES, Distância em relação aos elementos estruturais de suporte de carga $\geq 65$ mm	na parede	Montagem a seco sem argamassa	EI 90 ( $v_e i \leftrightarrow o$ ) S
 <p>Placas de teto maciças</p>	$d \geq 100$ mm, Distância em relação aos elementos estruturais de suporte de carga $\geq 40$ mm, Distância entre revestimentos $\geq 60$ mm	no teto	Montagem molhada	EI 120 ( $h_o i \leftrightarrow o$ ) S
	$d \geq 100$ mm, Distância em relação aos elementos estruturais de suporte de carga $\geq 40$ mm, Distância entre revestimentos $\geq 60$ mm	no teto	Montagem molhada	EI 90 ( $h_o i \leftrightarrow o$ ) S
	$d \geq 150$ mm, montagem combinada até $1,2$ m <sup>2</sup> da área total do registo corta-fogo, Distância em relação aos elementos estruturais de suporte de carga $\geq 40$ mm, Distância entre revestimentos $\geq 60$ mm, Distância até ao registo corta-fogo FKRS-EU $\geq 50$ mm, Distância até FK-EU $\geq 70$ mm	no teto	Montagem molhada	EI 90 ( $v_e i \leftrightarrow o$ ) S
	$d \geq 125$ mm, Ocupação múltipla até $4,8$ m <sup>2</sup> da área total do registo corta-fogo, Distância em relação aos elementos estruturais de suporte de carga $\geq 40$ mm, Distância entre revestimentos $\geq 60$ mm	no teto	Montagem molhada	EI 90 ( $h_o i \leftrightarrow o$ ) S
	$d \geq 100$ mm, Base de betão $\leq 750$ mm, Distância em relação aos elementos estruturais de suporte de carga $\geq 40$ mm, Distância entre revestimentos $\geq 60$ mm	no teto	Montagem molhada	EI 120 ( $h_o i \leftrightarrow o$ ) S
	$d \geq 100$ mm, Base de betão $\leq 750$ mm, Distância em relação aos elementos estruturais de suporte de carga $\geq 40$ mm, Distância entre revestimentos $\geq 60$ mm	no teto	Montagem molhada	EI 90 ( $h_o i \leftrightarrow o$ ) S
	$d \geq 100$ mm, Base de betão, montagem combinada até $1,2$ m <sup>2</sup> da área total do registo corta-fogo, Distância em relação aos elementos estruturais de suporte de carga $\geq 40$ mm, Distância entre revestimentos $\geq 60$ mm, Distância até FKRS-EU $\geq 50$ mm, Distância até FK-EU $\geq 70$ mm	no teto	Montagem molhada	EI 90 ( $h_o i \leftrightarrow o$ ) S
	$d \geq 100$ mm, Base de betão $\leq 750$ mm, Ocupação múltipla até $4,8$ m <sup>2</sup> da área total do registo corta-fogo, Distância em relação aos elementos estruturais de suporte de carga $\geq 40$ mm, Distância entre revestimentos $\geq 60$ mm	no teto	Montagem molhada	EI 90 ( $h_o i \leftrightarrow o$ ) S
	Combinado com tetos com vigas de madeira (também madeira laminada colada), teto de betão parcial, $d \geq 125$ mm, Distância em relação aos elementos estruturais de suporte de carga $\geq 40$ mm, Distância entre revestimentos $\geq 60$ mm	no teto	Montagem molhada	EI 90 ( $h_o i \leftrightarrow o$ ) S
	Combinado com tetos de madeira maciça, teto de betão parcial, $d \geq 125$ mm, Distância em relação aos elementos estruturais de suporte de carga $\geq 40$ mm, Distância entre revestimentos $\geq 60$ mm	no teto	Montagem molhada	EI 90 ( $h_o i \leftrightarrow o$ ) S
$d \geq 125$ mm, à face do teto com o kit de montagem WA, Distância em relação aos elementos estruturais de suporte de carga $\geq 150$ mm, Distância entre revestimentos $\geq 300$ mm	sobre o teto	Montagem a seco sem argamassa	EI 90 ( $h_o i \leftrightarrow o$ ) S	
$d \geq 125$ mm, abaixo do teto com conduta horizontal, Kit de montagem WE, Distância em relação aos elementos estruturais de suporte de carga $\geq 155$ mm, Distância entre revestimentos $\geq 310$ mm	distante do teto	Montagem a seco sem argamassa	EI 90 ( $h_o i \leftrightarrow o$ ) S	

# Declaração de desempenho



	d ≥ 125 mm, acima do teto com conduta horizontal, Kit de montagem WE, Distância em relação aos elementos estruturais de suporte de carga ≥ 155 mm, Distância entre revestimentos ≥ 310 mm	distante do teto	Montagem a seco sem argamassa	EI 90 (h <sub>o</sub> i↔o) S
	d ≥ 150 mm, Distância em relação aos elementos estruturais de suporte de carga ≥ 40 mm	no teto	Painel corta-fogo	EI 120 (h <sub>o</sub> i↔o) S
	d ≥ 100 mm, Distância em relação aos elementos estruturais de suporte de carga ≥ 40 mm	no teto	Painel corta-fogo	EI 90 (h <sub>o</sub> i↔o) S
	d ≥ 150 mm, Distância em relação aos elementos estruturais de suporte de carga ≥ 40 mm, Distância entre revestimentos = 60 mm	no teto	Painel corta-fogo	EI 90 (h <sub>o</sub> i↔o) S
	d ≥ 150 mm, Montagem múltipla até 2,4 m <sup>2</sup> da área total do registo corta-fogo, Distância em relação aos elementos estruturais de suporte de carga ≥ 40 mm, Distância entre revestimentos ≥ 60 mm	no teto	Painel corta-fogo	EI 90 (h <sub>o</sub> i↔o) S
 Tetos de madeira maciça	d ≥ 140 mm	no teto	Montagem molhada	EI 90 (h <sub>o</sub> i↔o) S
	d ≥ 112,5 mm, Revestimento adicional	no teto	Montagem molhada	EI 90 (h <sub>o</sub> i↔o) S
	d ≥ 140 mm, Kit de montagem ES	no teto	Montagem a seco sem argamassa	EI 90 (h <sub>o</sub> i↔o) S
	d ≥ 112,5 mm, Revestimento adicional, Kit de montagem ES	no teto	Montagem a seco sem argamassa	EI 90 (h <sub>o</sub> i↔o) S
 Tetos com vigas de madeira	d ≥ 167,5 mm, Distância em relação aos elementos estruturais de suporte de carga ≥ 40 mm	no teto	Montagem molhada	EI 90 (h <sub>o</sub> i↔o) S
	d ≥ 155 mm, Distância em relação aos elementos estruturais de suporte de carga ≥ 40 mm	no teto	Montagem molhada	EI 60 (h <sub>o</sub> i↔o) S
	d ≥ 142,5 mm, Distância em relação aos elementos estruturais de suporte de carga ≥ 40 mm	no teto	Montagem molhada	EI 30 (h <sub>o</sub> i↔o) S
	d ≥ 167,5 mm, Kit de montagem ES	no teto	Montagem a seco sem argamassa	EI 90 (h <sub>o</sub> i↔o) S
	d ≥ 155 mm, Kit de montagem ES	no teto	Montagem a seco sem argamassa	EI 60 (h <sub>o</sub> i↔o) S
	d ≥ 142,5 mm, Kit de montagem ES	no teto	Montagem a seco sem argamassa	EI 30 (h <sub>o</sub> i↔o) S

Tabela 2

Características essenciais	Technical specification	Performance
<b>Condições nominais de ativação/ sensibilidade</b> Capacidade de suporte de carga do elemento de deteção Temperatura de resposta do elemento de deteção 72 °C, 95 °C	ISO 10294-4:2001	Aprovado

# Declaração de desempenho

<b>Atraso de resposta/tempo de resposta</b> Hora de fecho	EN 1366-2:2015	Aprovado
<b>Fiabilidade operacional</b> Ciclo de abertura e fecho, 50 ciclos	EN 15650:2010 EN 1366-2:2015	Aprovado
<b>Durabilidade do atraso da resposta</b> Resposta do elemento de deteção à temperatura e capacidade de suporte de carga	ISO 10294-4:2001	Aprovado
<b>Durabilidade da fiabilidade operacional</b> Testagem do ciclo de abertura e fecho, 10 000 ciclos B(L)F 24-T(N)-(ST) TR, B(L)F230-T(N)-(ST) TR BFL 24-T-(ST) TR, BFL 230-T-(ST) TR BFN 24-T-(ST) TR, BFN 230-T-(ST) TR BF 24TL-T(N)-(ST) TR ExMax-15-BF-TR RedMax-15-BF-TR GGA126.1E/T../GGA326.1E/T... GRA126.1E/T../GRA326.1E/T... GNA126.1E/T../GNA326.1E/T... SFR 1.90 T (SLC) SFR 2.90 T	EN 15650:2010	Aprovado
<b>Proteção contra a corrosão</b>	EN 15650:2010	Aprovado
<b>Fuga através da lâmina do registo</b>	EN 1751:2014	Pelo menos, classe 2
<b>Fuga através da caixa do registo</b>	EN 1751:2014	L = 305 mm, classe C L = 500 mm, classe C, (B+H) ≤ 700, classe B

A classificação do registo corta-fogo não deve ser superior à classificação da placa da parede ou teto em que está montado. Neste caso, a classe de desempenho da placa de parede ou teto aplica-se também ao registo corta-fogo.

O desempenho do produto acima identificado encontra-se em conformidade com o conjunto de desempenhos declarados. Esta declaração de desempenho é emitida, de acordo com o regulamento (UE) n.º 305/2011, sob a responsabilidade exclusiva do fabricante identificado acima.

Assinado para e em nome do fabricante por

Neukirchen-Vluyn, 1 de julho de 2022



Jan Heymann • Representante Autorizado • Produtos com a marcação CE