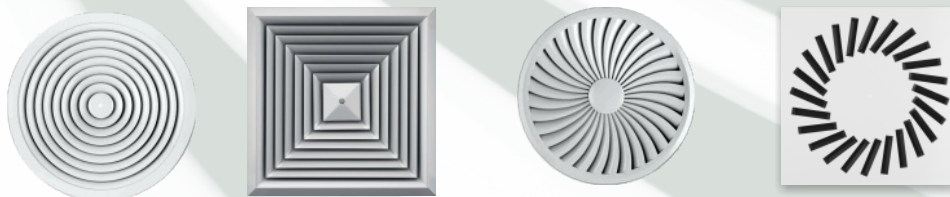


TROX EM STOCK

GRELHAS



DIFUSORES



REGISTOS CORTA FOGO



REGULADORES DE CAUDAL



REGISTOS DE BORBOLETA CIRCULARES



Rua do Proletariado 15-B - 2790-138 CARNAXIDE
tel. 214 203 900 arcondicionado@contimetra.com www.contimetra.com



Rua Particular de São Gemil 85 - 4425-164 MAIA
tel. 229 774 470 arcondicionado@sistimetra.pt www.sistimetra.pt



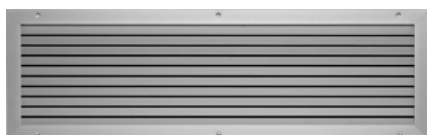
X-GRILLE - MODULAR (moldura plana com 20 mm)

- GRELHAS com lâminas horizontais móveis de simples deflexão
- GRELHAS com lâminas horizontais móveis de simples deflexão e registo
- GRELHAS com lâminas horizontais móveis e verticais ajustáveis (dupla deflexão e registo)

- Acabamento termolacado à cor RAL 9010, GE50
- Aros de montagem para todas as dimensões

DIMENSÕES L x H

225 x 125	325 x 165	325 x 225	425 x 325
325 x 125	425 x 165	425 x 225	525 x 325
425 x 125	525 x 165	525 x 225	625 x 325
525 x 125	625 x 165	625 x 225	825 x 325
625 x 125	825 x 165	825 x 225	
825 x 125		1025 x 225	
1025 x 125			



AGS-T... GRELHAS DE PORTA com aro e contra aro

- Acabamento em alumínio anodizado à cor natural

DIMENSÕES L x H

225 x 125			
325 x 125	325 x 165	325 x 225	
425 x 125	425 x 165	425 x 225	425 x 325
525 x 125	525 x 165	525 x 225	525 x 325



WG-AL GRELHAS PARA EXTERIOR

- Acabamento em alumínio anodizado à cor natural

DIMENSÕES L x H

400 x 330
600 x 495

LVS... VÁLVULAS DE EXTRACÇÃO

- Acabamento esmaltado em cor branca

Diâmetro 100	Diâmetro 160
Diâmetro 125	Diâmetro 200



ADLR-A... DIFUSORES CIRCULARES SEM REGISTO

ADLR-C... DIFUSORES CIRCULARES COM REGISTO

ADLR-ZH-M... DIFUSORES CIRCULARES COM PLENO E REGISTO

- Acabamento em alumínio anodizado à cor natural ou em RAL 9010 (branco)

Tamanho 2	Tamanho 4
Tamanho 3	Tamanho 5



ADLQ-A... DIFUSORES QUADRADOS SEM REGISTO
ADLQ-C... DIFUSORES QUADRADOS COM REGISTO
ADLQ-AK-M... DIFUSORES QUADRADOS COM PLENO E REGISTO

Tamanho 250 Tamanho 500
 Tamanho 300 Tamanho 600
 Tamanho 400

- Acabamento em alumínio anodizado à cor natural ou em RAL9010 (branco)



AIRNAMIC - R DIFUSORES ROTACIONAIS, CIRCULARES

Tamanho 400 L
 Tamanho 400 H
 Tamanho 600

- Acabamento termolacado em RAL 9010 (branco) pleno e registo



RFD-R-D-K DIFUSORES ROTACIONAIS, CIRCULARES
RFD-R-D-US DIFUSORES ROTACIONAIS, CIRCULARES com pleno com entrada vertical
RFD-R-D-A-M DIFUSORES ROTACIONAIS, CIRCULARES com registo e pleno com entrada horizontal

Tamanho 200
 Tamanho 250
 Tamanho 315
 Tamanho 400

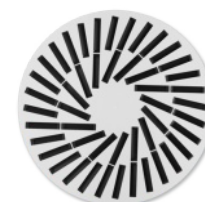
- Acabamento superficial em RAL 9010 (branco)



VDW-R ... DIFUSORES ROTACIONAIS, REDONDOS com deflectores ajustáveis

Tamanho 300 x 8
 Tamanho 400 x 16
 Tamanho 500 x 24
 Tamanho 600 x 24
 Tamanho 600 x 48

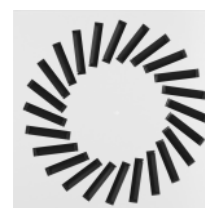
- Acabamento superficial em RAL 9010 (branco), deflectores em cor preto (RAL 9005)
- Pleno e registo



VDW-Q ... DIFUSORES ROTACIONAIS com deflectores ajustáveis integrados em placa de 600 x 600

Tamanho 400 x 16
 Tamanho 500 x 24
 Tamanho 600 x 24
 Tamanho 600 x 48

- Acabamento superficial em RAL 9010 (branco), deflectores em cor preto (RAL 9005)
- Pleno e registo



VSD... DIFUSORES LINEARES COM DEFLECTORES AJUSTÁVEIS

- Acabamento em alumínio anodizado à cor natural, deflectores em cor preto (RAL 9005).

Série **VSD 35**
 Número de vias 1, 2, 3 e 4
 Comprimento: L= 1050/1500/1950

 Série **VSD 50**
 Número de vias 1 e 2
 Comprimento: L= 1500/1950



FKRS-EU REGISTOS CORTA FOGO - CIRCULARES COM FUSÍVEL TÉRMICO BIMETÁLICO

Acessórios opcionais:

- Interruptor de fim de curso
- Atuadores eléctricos 230 VCA e 24 VCA

Diâmetro 100	Diâmetro 160	Diâmetro 250
Diâmetro 125	Diâmetro 200	Diâmetro 315
Diâmetro 150	Diâmetro 224	

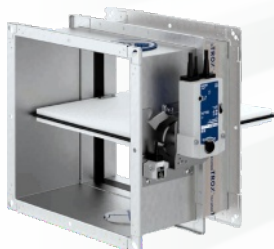


FKR-EU REGISTOS CORTA FOGO - CIRCULARES COM FUSÍVEL TÉRMICO BIMETÁLICO

Acessórios opcionais:

- Interruptor de fim de curso
- Atuadores eléctricos 230 VCA e 24 VCA

Diâmetro 355	Diâmetro 500
Diâmetro 400	Diâmetro 560
Diâmetro 450	Diâmetro 630



FKA2-EU REGISTOS CORTA FOGO - RECTANGULARES COM FUSÍVEL TÉRMICO BIMETÁLICO

Acessórios opcionais:

- Interruptor de fim de curso
- Atuadores eléctricos 230 VCA e 24 VCA

DIMENSÕES L x H (x P)	300 x 200	300 x 250	400 x 200	400 x 250	400 x 300	400 x 350	500 x 400	500 x 450
L = Largura	400 x 200	400 x 250	400 x 200	400 x 250	400 x 300	400 x 350	500 x 400	500 x 450
H = Altura	500 x 200	500 x 250	500 x 200	500 x 250	500 x 300	450 x 350	600 x 400	800 x 450
P = Profundidade 305 mm	600 x 200	600 x 250	600 x 200	600 x 250	600 x 300	500 x 350	800 x 400	
	700 x 200	700 x 250			700 x 300	550 x 350		
					800 x 300	600 x 350		
						700 x 350		

VFR REGISTO DE BORBOLETA - CIRCULAR

Ajuste manual 0 a 90°
Acabamento em chapa de aço galvanizada

Acessórios opcionais:

- Atuadores eléctricos reversíveis (24V, 230VCA) e modulantes (0-10VCC)

Tamanho 100	Tamanho 200
Tamanho 125	Tamanho 250
Tamanho 160	



AK REGISTO DE BORBOLETA CIRCULAR - ESTANQUE (DP máx.: 1500 Pa)

Classes de estanquidade

Através do corpo: classe C (muito elevada)
Através da lâmina fechada: classe 3 (Tam 100, 125 e 160) (elevada)
classe 4 (Tam 200, 250, 315 e 400) (muito elevada)

Acessórios opcionais:

- Atuadores eléctricos reversíveis (24V, 230VCA) e modulantes (0-10VCC)

Tamanho 100	Tamanho 200
Tamanho 125	Tamanho 250
Tamanho 160	Tamanho 315
	Tamanho 400



VFL REGULADOR DE CAUDAL DE AR AUTOMÁTICO AJUSTÁVEL (DP: 30 a 300 Pa)
Para inserir no interior das condutas

Diâmetro 100	Diâmetro 160
Diâmetro 125	Diâmetro 200
Diâmetro 150	Diâmetro 250



VFC REGULADOR DE CAUDAL DE AR AUTOMÁTICO (DP: 30 a 500 Pa)

Acessórios opcionais:

- Atuadores eléctricos reversíveis (24V, 230VCA) e modulantes (0-10VCC)

Diâmetro 100	Diâmetro 200
Diâmetro 125	Diâmetro 250
Diâmetro 160	



RN REGULADOR DE CAUDAL DE AR AUTOMÁTICO (DP: 50 a 1000 Pa)

Acessórios opcionais:

- Atuadores eléctricos reversíveis (24V, 230VCA) e modulantes (0-10VCC)

Diâmetro 100	Diâmetro 200
Diâmetro 125	Diâmetro 250
Diâmetro 160	Diâmetro 315
	Diâmetro 400



EN REGULADOR DE CAUDAL DE AR AUTOMÁTICO (DP: 50 a 1000 Pa)

Acessórios opcionais:

- Atuadores eléctricos reversíveis (24V, 230VCA) e modulantes (0-10VCC)

DIMENSÕES L x H	200 x 100	300 x 150	300 x 200	400 x 250	400 x 300	500 x 300
L = Largura;			400 x 200		500 x 300	
H = Altura;			500 x 200			

