

Série KUD2-ZLAL DIFUSORES PARA MONTAGEM NA PAREDE COM DUPLA FUNÇÃO: INSUFLAÇÃO E EXAUSTÃO DE AR (CAUDAL ATÉ 120 m³/h)

CARACTERÍSTICAS TÉCNICAS

Difusor próprio para montagem em parede com dupla função: insuflação e extracção do ar. A insuflação é feita através de mini-injectores orientáveis em qualquer direcção permitindo uma elevada flexibilidade de distribuição do ar em cada sala.

A exaustão do ar é feita a nível inferior através de uma zona plana em chapa perfurada.

É adequado tanto para edificações novas como para espaços a remodelar.

Disponível em três tamanhos para caudais de ar entre 80 e 120 m³/h.

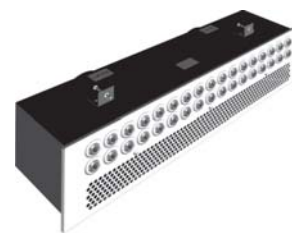
MATERIAIS

Placa frontal feita a partir de chapa de aço galvanizada.

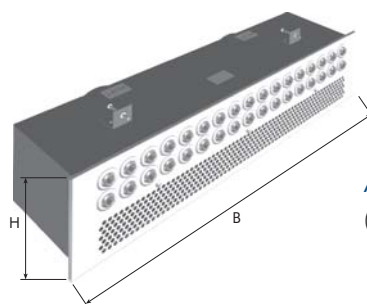
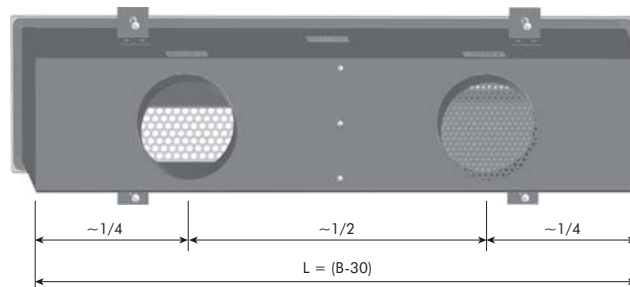
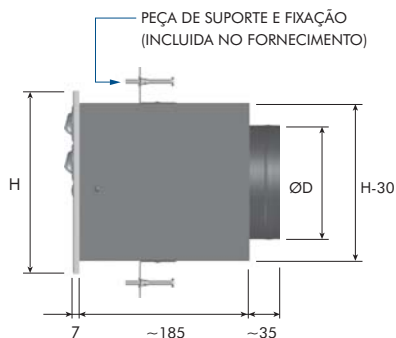
Pleno e as duas aberturas circulares – uma para entrada e outra para saída de ar – em chapa de aço galvanizada.

ACABAMENTO

Placa frontal termolacado em cor RAL 9010 / Brilho GE=60%



DIMENSÕES (mm)



ABERTURA NA PAREDE
(B-23 mm) x (H-23mm)

DIMENSÃO NOMINAL B x H (mm)	Ø (mm)	L (mm)	MINI-INJECTORES Ø12 mm	ABERTURA NA PAREDE (B-23) x (H-23)
600 x 200	2 x Ø100	570	2 x 13=26	577 x 177
800 x 200	2 x Ø125	770	2 x 17=34	777 x 177
1125 x 200	2 x Ø125	1095	2 x 25=50	1102 x 177

TABELA DE SELECÇÃO RÁPIDA					
Caudal nominal \dot{V}		L_{WA} [dB(A)]	Δp_s (Pa)	$L_{0,5}$ (m)	L_{WA} dB(A) Nível de potência sonora \dot{V} (m ³ /h) Caudal de ar Δp_s (Pa) Perda de carga (insuflação) $L_{0,5}$ (m) Distância à qual a velocidade residual de ar se reduz para 0,5 m/s
m ³ /h	l/s				
80	22,2	38	49	3,9	
100	27,8	39	49	4,5	
120	33,3	40	52	5	
Valores correspondentes a mini-injectores com Ø14 mm		$L_{WA14} = L_{WA12} - 2$ dB [dB(A)]	$\Delta p_{s14} = \Delta p_{s12} \times 0,6$ [Pa]	$L_{0,514} = L_{0,512} \times 0,8$ [m]	

CÓDIGO DE ENCOMENDA	
<div style="text-align: center;"> <p>KUD2 - ZLAL / B x H / 12 / P1 / RAL 9010</p> </div>	
<p>1 Série base</p> <p>2 Comprimento nominal</p> <p>3 Altura nominal</p>	<p>4 Diâmetro dos mini-injectores 12 14</p> <p>5 Acabamento 0 Acabamento standard termolacado a RAL 9010 (GE 60%) P1 Acabamento termolacado em cor RAL a definir (GE 70%)</p> <p>6 Código de cor</p> <p>5 6 Não é necessário preencher no caso de execução standard</p>

