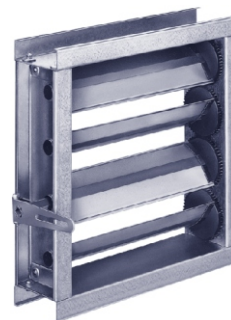


Série JZ-AL REGISTO RETANGULAR MULTILÂMINA - ALUMÍNIO EXTRUDIDO

CARACTERÍSTICAS TÉCNICAS

- Construção leve e resistente.
- Funcionamento estável e de elevada longevidade.
- Lâminas com perfil aerodinâmico-tipo asa de avião.
- Mecanismo de transmissão do movimento entre lâminas, é baseado em rodas dentadas, solidárias com cada lâmina e inseridas no fluxo de ar (lado interior da caixa).
- Tipo de operação: Movimento oposto das lâminas adjacentes.
- Temperatura máxima. de operação: 90°C



MATERIAIS

- Caixa flangeada e lâminas feitas a partir de perfis de alumínio extrudido.
- Veios das lâminas e braço de operação em aço galvanizado.
- Rodas dentadas e chumaceiras em plástico anti-estático de elevada qualidade e resistente á fadiga.
- Chumaceiras em plástico resistente á fadiga - sem manutenção.

ACABAMENTOS OPCIONAIS

- Acabamento anodizado em côr natural (E6-C-0).
- Acabamento termolacado em côr a definir.

DIMENSÕES (mm)				
 	LARGURA B (1)	ALTURA H (1)	NÚMERO DE LÂMINAS	LOCALIZAÇÃO DO VEIO MOTOR (2)
	200	100	1	X = 50 (75)
	250	(150)	1	
	300	200	2	
	350	(250)	2	
	400	300	3	
	450	(350)	3	X = 250 (275)
	500	400	4	
	550	(450)	4	
	600	500	5	
	650	(550)	5	
	700	600	6	
	750	(650)	6	
	800	700	7	
	850	(750)	7	
	900	800	8	
	950	(850)	8	
	1000	900	9	
	1100	(950)	9	
	1200	1000	10	
<p>(1) Qualquer combinação B x H é possível com estas dimensões standard</p> <p>(2) Pode vir montado noutra lâmina (pedido especial).</p>				



PREÇOS €											
ALTURA H (mm)	LARGURA B (mm)										
	200	300	400	500	600	700	800	900	1000	1100	1200
100	■	■	■	■	■	■	■	■	■	■	■
150	■	■	■	■	■	■	■	■	■	■	■
200	■	■	■	■	■	■	■	■	■	■	■
250	■	■	■	■	■	■	■	■	■	■	■
300	■	■	■	■	■	■	■	■	■	■	■
350	■	■	■	■	■	■	■	■	■	■	■
400	■	■	■	■	■	■	■	■	■	■	■
450	■	■	■	■	■	■	■	■	■	■	■
500	■	■	■	■	■	■	■	■	■	■	■
550	■	■	■	■	■	■	■	■	■	■	■
600	■	■	■	■	■	■	■	■	■	■	■
650	■	■	■	■	■	■	■	■	■	■	■
700	■	■	■	■	■	■	■	■	■	■	■
750	■	■	■	■	■	■	■	■	■	■	■
800	■	■	■	■	■	■	■	■	■	■	■
850	■	■	■	■	■	■	■	■	■	■	■
900	■	■	■	■	■	■	■	■	■	■	■
950	■	■	■	■	■	■	■	■	■	■	■
1000	■	■	■	■	■	■	■	■	■	■	■
ACESSÓRIOS	Código	Descrição									
	Z04	Dispositivo de fixação manual num quadrante com indicação de Aberto- Fechado.									
	ZS99	Extensão do veio para motorizar em campo por terceiros.									
i EXECUÇÕES OPCIONAIS: Executável com dimensão «B» intermédio Anodizado à cor natural (E6-C-0) Alumínio termolacado em cor RAL a definir.											

ACTUADORES ELÉCTRICOS (ROTATIVOS 90°)								
CÓDIGO	ÁREA ⁽¹⁾ DO REGISTO B x H	BINÁRIO	ALIMENTAÇÃO	TEMPO DE ACTUAÇÃO ⁽²⁾	TIPO DE CONTROLO	MOLA DE RETORNO	INTERRUPTOR AUXILIAR	
							NÃO	SIM
Z61/Z62	até 0,8 m ²	5 Nm	24 VCA/VCC	150s	TUDO/NADA OU REVERSÍVEL	NÃO	não / sim ⁽³⁾	
Z63/Z64			230 VCA		não / sim ⁽³⁾			
Z65			24VCA/VCC		não			
Z66/Z67		4 Nm	24 VCA/VCC	Motor / Mola 75s / 20s	TUDO/NADA	SIM	não / sim ⁽³⁾	
Z68/Z69			230 VCA		não / sim ⁽³⁾			
Z70			24VCA/VCC		não			
Z45/Z49	até 2 m ²	10 Nm	24 VCA/VCC	150s	TUDO/NADA OU REVERSÍVEL	NÃO	não / sim ⁽³⁾	
Z43/Z47			230 VCA		não / sim ⁽³⁾			
Z71			24VCA/VCC		não			
Z77/Z78		Motor / Mola 75s / 20s	24 VCA/VCC	TUDO/NADA	SIM	não / sim ⁽⁴⁾		
Z75/Z76			230 VCA			não / sim ⁽⁴⁾		
Z79			24VCA/VCC			não		

(1) Registo livre - sem estar sujeito a forças dinâmicas (ventilação parada).
 No caso de área superior aconselha-se o uso de dois atuadores (acoplados a dois eixo "motores").

(2) Tempo de atuação desde registo totalmente aberto até totalmente fechado (curso de 90°).

(3) Versão com 1 interruptor auxiliar.

(4) Versão com 2 interruptores auxiliares.

i Características técnicas e esquemas de ligações - Consulte o folheto «Atuadores BELIMO - Acessórios para registos multi-lâminas»