

**TROX<sup>®</sup> TECHNIK**  
The art of handling air

**X CUBE X2**

A nova geração – otimizada  
para soluções até 25,000 m<sup>3</sup>/h



 **CONTIMETRA**

 **SISTIMETRA**

## ► TROX X-CUBE X2 – A nova geração ►►

### Optimizada para pequenos e médios volumes de caudal de ar

#### Nova gama que estende a gama X-CUBE

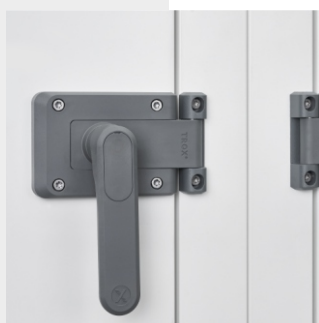
As unidades X-CUBE da Trox estabelecem uma nova referência em termos de flexibilidade, higiene, eficiência energética, facilidade de manutenção e conectividade. X-CUBE X2 é a nova gama desenvolvida pela Trox, especificamente para estender a gama X-CUBE. A nova geração está otimizada para pequenos e médios caudais de ar com a qualidade testada e comprovada da Trox.



Sistema revolucionário



Painel tátil com 7"



Sistema inovador de fecho de painel

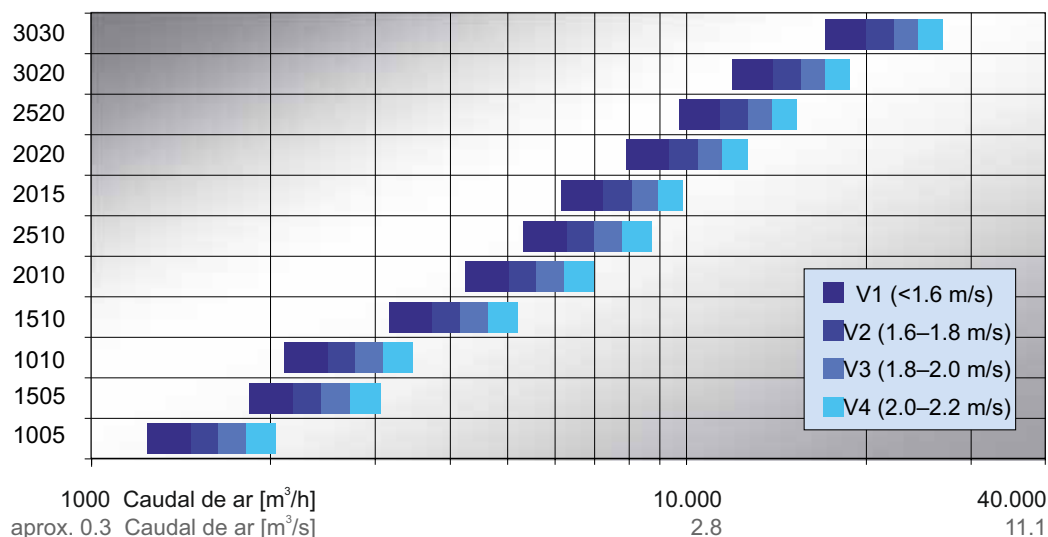
#### Destques

- Unidades livremente configuráveis e unidades compactas pré-configuradas.
- Design moderno com opção de cor
- Base anti vibrações da Trox (opcional) - dispensa a instalação de blocos antivibráticos
- Base de elevada resistência mecânica
- Peso mais reduzido o que facilita o transporte e a instalação
- Ótimas propriedades higiénicas devido aos seus interiores lisos e reentrâncias reduzidas.
- Sistema inovador, robusto e flexível, de fecho para os painéis e portas de acesso.
- Sistema intuitivo e inovador de operação e integração em sistemas centralizados (SACE/SGTC), utilizando o software de controlo X-CUBE 2.0

#### Livremente configurável X2 - a solução mais compreensível

As unidades da série X-CUBE X2 são a solução ideal para caudais de ar entre 600 e 25.000 m<sup>3</sup>/h (0.17 a 6.9 m<sup>3</sup>/s). Estas unidades são livremente configuráveis e podem ser utilizadas em todo o tipo de aplicações. A X-CUBE X2 está disponível em 25 modelos e podem ser equipadas com recuperadores de calor de tipo placas, dupla bateria ou rotativos.

#### Tamanhos



X-CUBE X2  
Caudais de ar, modelos  
e velocidades resultantes,  
classe de velocidade  
conforme EN 13035.  
(modelos intermédios  
não exibidos)



IC 0 2  
N I C 0  
A W A 1  
R D S 9

INNOVATIVE  
ARCHITECTURE

winner



GERMAN  
DESIGN  
AWARD  
WINNER  
2020

## A X2 está disponível em branco e preto carvão

Cada unidade é configurável, em conformidade com requisitos individuais, com todos os componentes perfeitamente compatíveis. Poderá ser facilmente dimensionada por qualquer utilizador através do nosso website incluindo o cálculo do custo de ciclo de vida.

Disponível tanto para montagem interior como exterior.



## X2 Compacta - Pré-configurada uma solução rápida e eficiente

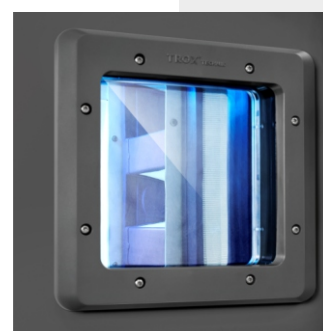
A X2 compacta, pré-configurada está disponível em 12 modelos, para caudais de ar entre 600 a 15,000 m<sup>3</sup>/h. Não é só a sua natureza compacta que distingue esta unidades, mas também a sua excelente eficiência e rápida disponibilidade.

São também equipadas com motores EC da última geração com eficiências até 75%. Integram também recuperadores de calor do tipo rotativo ou do tipo placas em contra fluxos.

A sua funcionalidade pode ser expandida em qualquer momento. Por exemplo as baterias de arrefecimento (a água ou expansão direta) ou de aquecimento (a água ou resistências elétricas) podem ser integradas diretamente ou acrescentadas *à posteriori* como módulos externos.

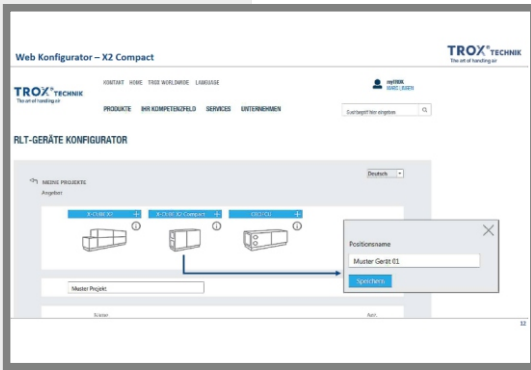


Também disponível em preto carvão

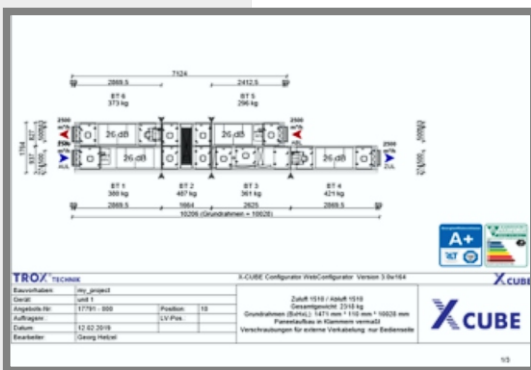


Janela de inspeção integrada

## ► Configurator X-CUBE ►►



Simple procedimento de dimensionamento



Amplas opções de «output»

### O configurador de utilização on-line torna os custos do ciclo de vida transparentes

Tudo o que precisa para o dimensionamento da sua X-CUBE X2 e dos seus requisitos para determinar os consumos no seu ciclo de vida está disponível no web browser.

O configurador X-CUBE de utilização online, permite configurar de forma simples baseado cada unidade com base nos parâmetros de projeto.

Especifique o tipo de instalação e de recuperação, preencha os pontos chave de dimensionamento (caudal de ar, pressão estática disponível, temperaturas e humidade), as classes de filtragem desejadas e as capacidades de aquecimento e arrefecimento. Em apenas alguns segundos, o sistema irá determinar a melhor solução possível e o custo de ciclo de vida.

Os custos de investimento, manutenção e energia são apresentados em detalhe e de fácil interpretação.

Poderá também guardar os seus projetos para, por exemplo, efetuar comparações entre diferentes soluções.

A ampla gama de opções de saída fornece o suporte para trabalho posterior de projeto e instalação. São produzidos desenhos, fichas técnicas e textos de prescrição disponíveis para download.

É também possível criar ficheiros BIM utilizando o TROX CAD browser.

### A pegada CO<sub>2</sub> do seu sistema de ar condicionado

Estamos continuamente a trabalhar para melhorar a gama atual e adicionar novas funções. Brevemente será possível determinar não apenas o custo do ciclo de vida mas também a pegada de CO<sub>2</sub> durante a sua vida útil.



O configurador X-CUBE pode ser usado para calcular o custo do ciclo de vida. Funciona para qualquer localização.

## ► X-CUBE control 2.0 ►►

### Conetividade universal e compatibilidade IoT

A X-CUBE X2 está equipada com o novo controlo X-CUBE control 2.0.

Pode funcionar utilizando o painel tátil de elevada performance e pode ser interligada aos sistemas TROX, X-AIRCONTROL, TROXNETCOM e ao X-TAIRMINAL.

As funções de monitorização do controlo X-CUBE 2.0 com mensagens de estado geradas automaticamente traduzem-se num sistema eficaz de controlo 24 h por dia.

A X-CUBE X2 está perfeitamente preparada para ser integrada num sistema centralizado (SACE/SGTC) através de protocolo BACnet IP ou Modbus TCP/IP. Devido à sua conectividade universal, a performance da unidade de tratamento de ar pode ser ajustada conforme a estratégia de controlo pretendida. Combina conforto de "primeira classe" com uma excelente economia de energia.

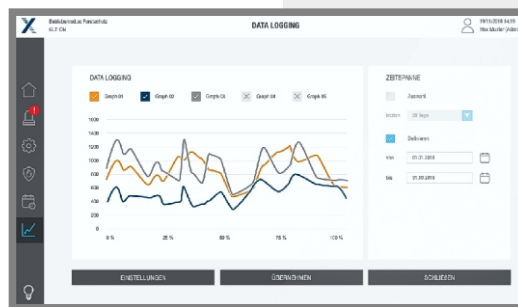
### Modular e equipado para o futuro

A unidade de controlo é do tipo modular, o que permite a máxima flexibilidade a baixo custo e expansão posterior.

A conectividade TROX Cloud do controlo X-CUBE 2.0 torna o X-CUBE X2 IoT compatível. Esta funcionalidade permite, remotamente, uma monitorização constante do seu funcionamento assim como assegurar as ações de manutenção preditivas de forma eficiente.

### Teste de acordo com EN 1886

- Transmissão térmica T2
- Pontes térmicas TB2
- Classe fugas L1
- Resistência mecânica D1



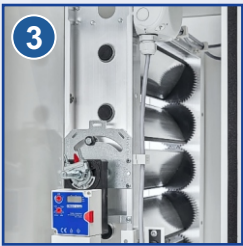
Interface de utilizador controlo X-CUBE 2.0



Filtros TROX de classe energética A (MFI) A+(MFI ECO) de elevada capacidade de retenção, baixa carga inicial e baixo consumo energético.



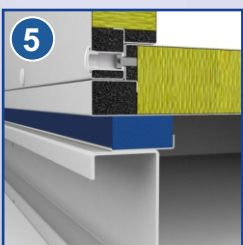
O velante substituível em EPDM garante a selagem perimetral das portas e painéis de acesso e garante uma ótima estanquidade.



Registo multilâminas com lâminas em alumínio, configuráveis até à classe de estanquidade 4 de acordo com a EN 1751.



Ventiladores EC de elevada performance com eficiências até 75%, mesmo a cargas parciais



Base com isolamento anti ruído e com excelentes propriedades térmicas



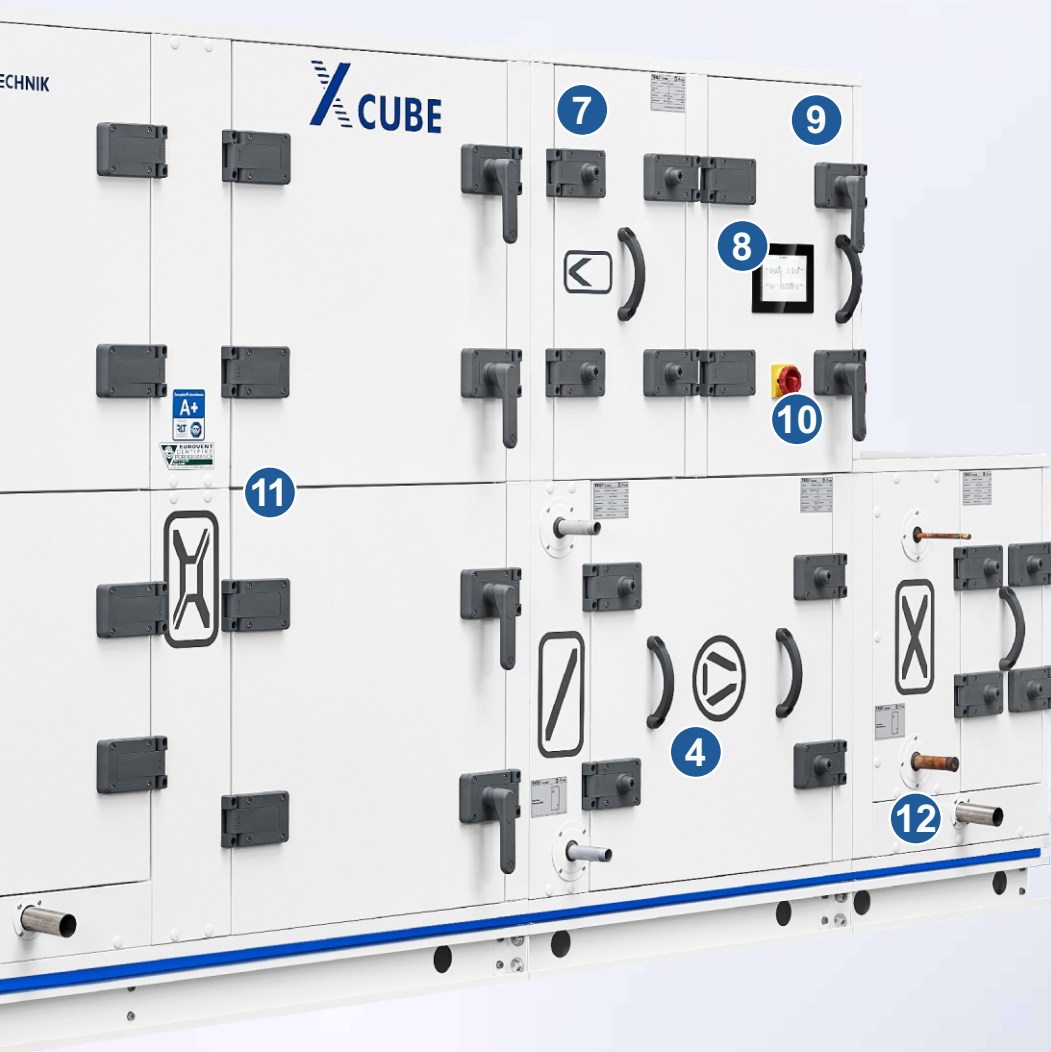
Inovadora base Trox anti vibrátil (opcional), fabricada em material de alta qualidade Sylomer®

## ► Detalhes que impressionam ►►

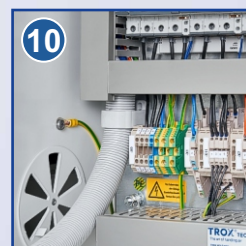
Os painéis de inspeção são apertados em ambos os lados. Podem ser abertos tanto para a esquerda como para a direita, utilizando uma chave universal. Podem também ser totalmente amovíveis



Painel digital tátil com 7", de fácil operação



Versátil sistema de sensores (com carta Modbus) para medição de temperatura, humidade, qualidade do ar e pressão diferencial permitindo um controlo total



O controlo expansível e modular pode comunicar virtualmente com qualquer sistema centralizado (SACE/SGTC) via BACnet e Modbus. Os componentes eletrónicos são instalados num quadro ventilado e de fácil acesso.

Recuperação de calor em função do dimensionamento:  
- Recuperador rotativo  
- Recuperador de placas  
- Dupla bateria



Excelente higiene: tabuleiro de condensados em aço inoxidável, inclinado em todos os lados, sem arestas, instalado na base da bateria de frio, base do recuperador e do humidificador





 **CUBE X2**

**TROX<sup>®</sup> TECHNIK**  
The art of handling air



Rua do Proletariado 15-B - 2790-138 CARNAXIDE  
tel. 214 203 900 [arcondicionado@contimetra.com](mailto:arcondicionado@contimetra.com)  
[www.contimetra.com](http://www.contimetra.com)



Rua Particular de São Gemil 85 - 4425-164 MAIA  
tel. 229 774 470 [arcondicionado@sistimetra.pt](mailto:arcondicionado@sistimetra.pt)  
[www.sistimetra.pt](http://www.sistimetra.pt)