



GESTÃO TÉCNICA CENTRALIZADA

CONTIMETRA - UMA EQUIPA AO SEU SERVIÇO



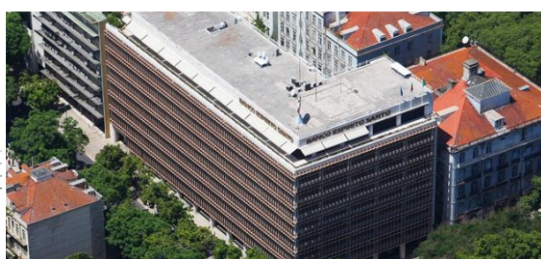
Rua do Proletariado 15-B - 2790-138 CARNAXIDE
tel. 214 203 900 fax 214 203 902 arcondicionado@contimetra.com
www.contimetra.com



Rua Particular de São Gemil 85 - 4425-164 MAIA
tel. 229 774 470 fax 229 724 551 arcondicionado@sistimetra.pt
www.sistimetra.pt

Contributo da Contimetra para a Gestão Técnica Centralizada (GTC) em Portugal desde a longínqua década de 70 até ao presente.

São mais de 1500 as obras em que participamos, desde a pioneira sede do Banco Espírito Santo no final da década de 70. Destacamos algumas das mais emblemáticas.



BANCO ESPÍRITO SANTO - Sede

Projectista: BDP (Londres)

Instalador: FONSECA E SEABRA



EDIFÍCIO TMN

Projectista: ELECTROCONSUL

Instalador: CISEC



CENTRO CULTURAL DE BELÉM

Projectista: GREGOTTI ASSOCIATI INTERNATIONAL / RISCO

Instalador: FONSECA E SEABRA & EFACEC



CASINO ESTORIL

Projectista: JOULE

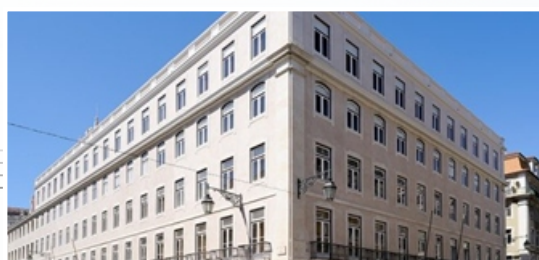
Instalador: EFACEC



CASINO DE LISBOA

Projectista: JOULE

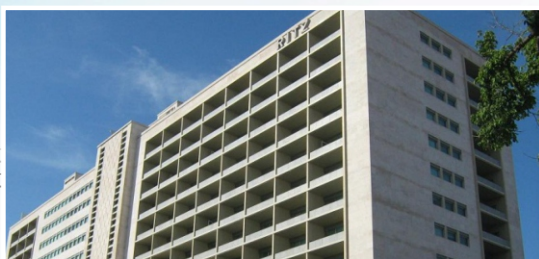
Instalador: MOTA-ENGIL



BANCO DE PORTUGAL - Sede

Projectista: JOULE / JOSÉ GALVÃO TELES

Instalador: SOTECNOGAIO / ECOFLUIDO



HOTEL RITZ - Lisboa

Projectista: ELECTROCONSUL
Instalador: FONSECA E SEABRA



UNIVERSIDADE DE AVEIRO - Laboratório de Química

Projectista: GRAUCELSIUS
Instalador: INDUSTRIAL LABORUM



LABORATÓRIO CENTRAL DA EPAL

Projectista: JOULE / JOSÉ GALVÃO TELES
Instalador: SOUSA PEDRO / IBERINSTAL



PALÁCIO DA JUSTIÇA DE SINTRA

Projectista: JOULE
Instalador: HIDROCLIMA



HOSPITAL DE TORRES NOVAS

Projectista: SUCH
Instalador: TEIXEIRA DUARTE



HOTEL FOUR VIEWS - Funchal

Projectista: ENG. PAULO FERNANDES
Instalador: CLEAR



ESCOLA D. JOÃO DE CASTRO - Lisboa

Projectista: JOULE / JOSÉ GALVÃO TELES
Instalador: ELECTROTEJO / PUROCLIMA



ROYAL SAVOY - Funchal

Projectista: EACE - ENGENHEIROS ASSOCIADOS
Instalador: CLIMADE

EFICIÊNCIA ENERGÉTICA EM EDIFÍCIOS

Contimetra - Johnson Controls



GTC - Um sistema essencial à eficiente condução e racionalização energética do edifício

O potencial de poupança num edifício tem início, sem dúvida, na excelência do projecto de arquitectura e inerentes projectos das especialidades, em estreita sintonia com o investidor preocupado, não só com o conforto dos seus ocupantes, mas também com a sustentabilidade energética do mesmo.

A opção por estratégias correctas em todas as áreas técnicas do edifício, em especial nas de AVAC e electricidade (grandes consumidores de energia), devidamente planificadas e coordenadas, a par da correcta selecção de equipamentos, convenientemente dimensionados, são essenciais para poder atingir esses objectivos.

O sistema de Gestão Técnica Centralizada, vulgarmente conhecida pelo acrónimo GTC é, sem dúvida, o instrumento que permite, ao longo dos muitos anos de vida expectável do edifício, estabelecer, adaptar e readaptar, estratégias operacionais, monitorizar todos os sistemas e órgãos vitais do edifício e ajudar efectivamente o seu gestor técnico na condução diária de modo a satisfazer, com eficiência, as suas reais necessidades.

A Contimetra em parceria com a Johnson Controls e em estreita colaboração com os gabinetes de projecto e donos de obra tem contribuído, desde a década de 70 até aos nossos dias, para a implementação de inúmeros sistemas de GTC (mais de 1500).

Estamos obviamente gratos a todos com quem temos colaborado e que em nós têm depositado confiança, ao longo destes quase 40 anos de actividade. É com muito agrado que participamos, actualmente, em várias actualizações de sistemas (hardware e software) em edifícios para os quais temos prestado serviços continuados de manutenção preventiva e correctiva.

O segredo da nossa longa história de sucesso, confirmada nas inúmeras obras realizadas, reside na transmissão do «know-how» através das gerações, em paralelo com a actualização técnica permanente que a evolução tecnológica nos tem proporcionado e que temos sabido transmitir aos nossos clientes em cada obra que realizamos.

Estamos prontos para aceitar o seu desafio.

Dê-nos o prazer do seu contacto.

A Equipa da Contimetra

Outubro de 2013



AUTHORIZED BUILDING
CONTROLS SPECIALIST